

Rappel

au
Catalogue Général

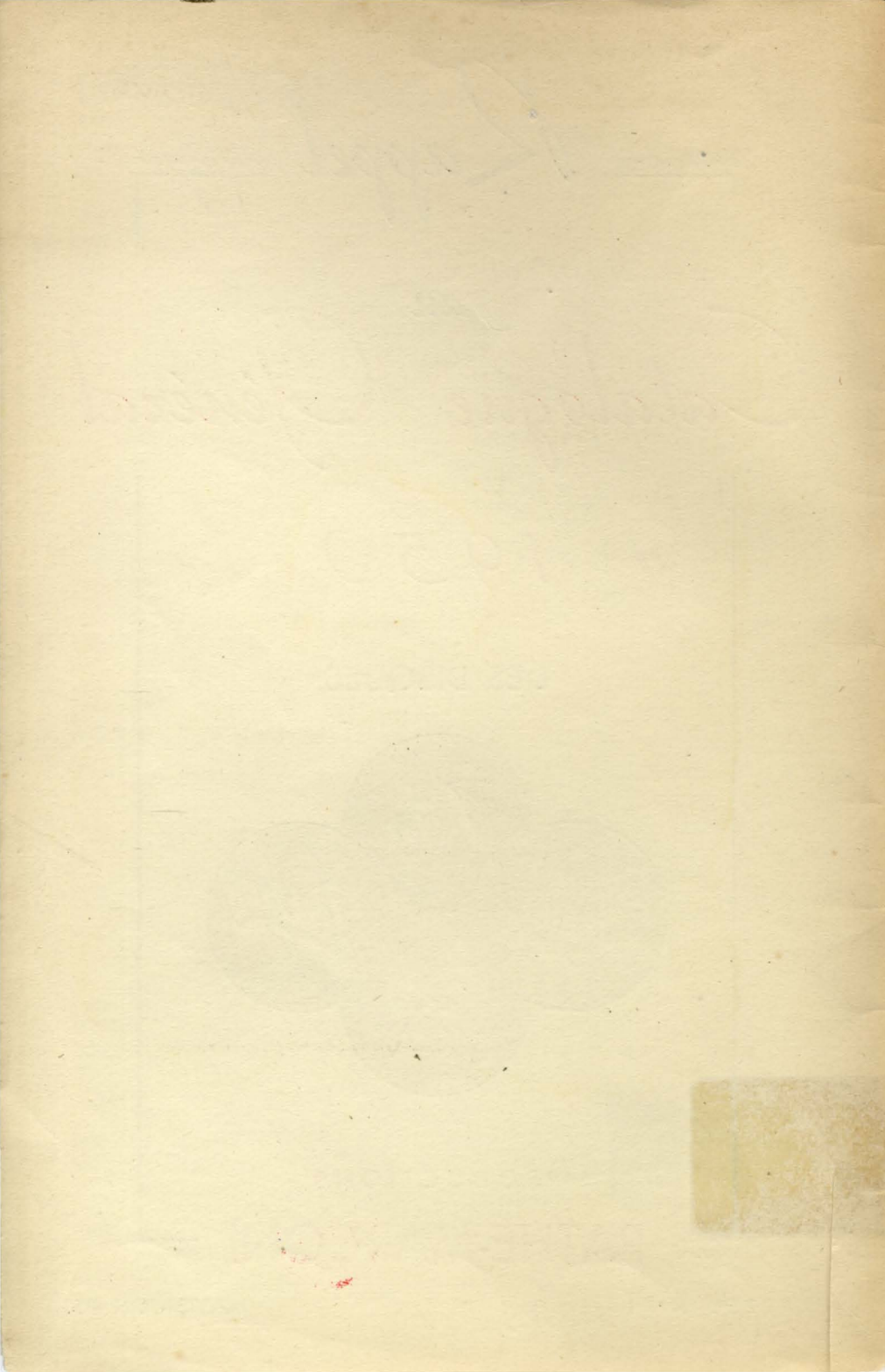
1950

DES DISQUES



PRODUCTIONS

PATHÉ-MARCONI



Disques

LA VOIX DE SON MAITRE
COLUMBIA
P A T H É
S W I N G

Cet additif comprend
tous les disques parus
depuis le Supplément
N° 4 - Janvier 1950
jusqu'au Supplément
N° 7 - Mai-Juin 1950
(inclusivement).



Handwritten signature

LA VOIX DE SON MAITRE
COLUMBIA
P A T H É
S W I N G

Cet oblat comprend
tous les disques pour
deux le supplément
N° 4 - Janvier 1930
jusqu'au supplément
N° 7 - Mai Juin 1930
inclusivement.



NOMENCLATURE DES RUBRIQUES



	Page
<i>Liste alphabétique des Œuvres</i>	1
<i>Répertoire alphabétique des Compositeurs</i> <i>Classiques</i>	16
<i>Répertoire alphabétique des Interprètes</i> <i>Classiques</i>	24
<i>Répertoire alphabétique des Interprètes</i> <i>de Variétés</i>	33
<i>Disques divers</i>	47
<i>Index numérique</i>	50

NOTA

Pour l'index des préfixes et marques, prière de se référer au catalogue général des marques :

LA VOIX DE SON MAITRE, COLUMBIA, PATHÉ, SWING



ERRATA AU CATALOGUE GÉNÉRAL

PAGE 184, le disque suivant :

L'Or et l'Argent, valse **DF 218**
2^e face : *Roses du Midi*, valse (J. Strauss).

Eduardo STUBBS DU PERRON et son Orchestre viennois.

est supprimé du catalogue.

PAGE 203, collection DB 2279 à 2283 (dernière face)

Le *Perpetuum mobile* (Novacek)

est également interprété par

Yehudi MENUHIN

et l'Orchestre Symphonique de Paris, dir. Pierre MONTEUX.

PAGE 274, le disque suivant :

Pot-pourri d'Alain Gerbault **W 1175**

a été omis dans la rubrique

YVONNE PRINTEMPS, soprano

PAGE 388, index numérique (disques "Columbia") :

Dans la première colonne, les numéros

7008 à 12549

doivent être lus sans le préfixe **L**.



SUPPRESSIONS

Les disques dont les numéros suivent sont définitivement supprimés de notre catalogue :

LFX 260	LFX 571	DFX 80
LFX 450	LFX 572	BF 140
LFX 451	LFX 573	DF 164
LFX 452	LFX 574	9125
LFX 453	LFX 575	X 90029
LFX 454	DFX 65	

LISTE ALPHABÉTIQUE DES ŒUVRES



A

<i>Adeline</i> , valse — Jean CHESNEL	BF 291
<i>Agur</i> , marche — André DASSARY	PG 382
<i>Ah ! l'éloquence</i> , chanson — BOURVIL	PG 373
<i>Ah ! vous dirai-je maman</i> , variations sur un thème de Mozart (Adam)..... Renée DORIA, soprano-coloratura.	PD 114
<i>Aimer comme je t'aime</i> , slow-fox — Yvette GIRAUD	SG 211
<i>Aimons-nous mon amour</i> , chanson — Lucienne DELYLE	BF 292
<i>Airs d'autrefois</i> — WAL-BERG et son Grand Jazz Symphonique.....	BFX 30
<i>A la campagne</i> , marche — BOURVIL	PG 373
<i>A la mi-août</i> , chanson — Doris MARNIER	K 9019
<i>Algo Bueno</i> — Bernard PEIFFER (solo de piano)	SW 328
<i>Alicante</i> , paso-doble — José LUCCHESI et son Orchestre	SG 195
<i>Alma carioca</i> , samba — José LUCCHESI et son Orchestre	SG 203
<i>A Marcela</i> , chanson populaire portugaise — Stella TAVARES, mezzo-soprano....	DA 5028
<i>Amouusement</i> , rumba — Eliane EMBRUN	K 9018
<i>Amouusement</i> , rumba — Yvette HORNER et son Ensemble	PA 2676
<i>Amoureux du dimanche (Les)</i> , valse — Georges GUETARY	PG 370
<i>Amour veut ce soir (L')</i> , tango — Maurice ALEXANDER et son Orchestre	DF 3318
<i>Angélus de la mer (L')</i> (Gustave Goublier) — Lucien LUPI.....	PGT 41
<i>Annie get your Gun</i> (sélection de l'Opérette) — Philip GREEN et son Orchestre..	SH 3
<i>Anoche hablé con la luna</i> , rumba-boléro — Luis MARIANO	SG 182
<i>Arbres de Paris</i> , chanson — Jean SABLON	SG 213
<i>Art de la fugue (L')</i> (J.-S. Bach). Contrapunctus 1. Transcription pour quatuor à cordes de Roy Harris et M. D. Herter Norton Quatuor PASCAL.	DB 6875
<i>Ascension de Notre-Seigneur (L')</i> . Fragments d'Oratorio. (Emilio de Cavalieri, 1550-1602). Restitution : R. P. Martin	PDT 217
Les Chanteurs de Saint-Eustache, dir. R. P. Emile MARTIN, de l'Oratoire.	
<i>Assumpta est</i> (Motet à 6 voix pour la fête de la Bienheureuse Vierge Marie) (G.-P. da Palestrina)	PDT 220
Les Chanteurs de Saint-Eustache, dir. R. P. Emile MARTIN, de l'Oratoire.	
<i>Assy Pan Assy</i> — Hubert FOL and his Be-Bop Minstrels	SW 330

Atomico , samba — Yvonne BLANC au « Clavier de la Danse »	PG 376
Auprès de toi (J.-S. Bach - Traduction française : Henriette Fuchs). Extrait des « Cahiers dédiés à sa femme »	PD 106
Camille MAURANE, baryton.	
Au p'tit bonheur, la chance , fox-step — Line RENAUD	PG 360
Ave Maria (Motet à la Très Sainte Vierge) (Jean Mouton)	PDT 220
Les Chanteurs de Saint-Eustache, dir. R.P. Emile MARTIN, de l'Oratoire.	
Avril au Portugal , rumba-coimbra — Yvette GIRAUD	SG 202
Avril au Portugal , rumba-coimbra — Yvonne BLANC « Au Clavier de la Danse ».	PG 364
Ayque Linda Môça . Mélodie portugaise — Stella TAVARES, mezzo-soprano	DA 5028

B

Bajo mi Cielo Andaluz , paso-doble — José GRANADOS et son Orchestre	BF 287
Bal à Doudou (La Raspa) — Jacques HELIAN et son Orchestre	PG 348
Ballade (Claude Debussy) — Walter GIESEKING, pianiste	LF 276
Bar des adieux (Le) , valse — DEPRINCE et son Orchestre	K 9020
Barbe (La) , one-step — Maurice ALEXANDER et son Orchestre	DF 3303
Barbe (La) — Alain ROMANS, piano solo, et ses Rythmes	PG 333
Barbe-Bleue , chanson — Line RENAUD	PG 347
Barbier de Palerme (Le) , marche — Jacques HELIAN et son Orchestre	PG 359
Ba-Tu-Ca-Da , samba — Yvonne BLANC « Au Clavier de la Danse »	PG 376
Ba-Tu-Ca-Da , samba — RICO'S CREOLE BAND	SG 214
Beau Danube bleu (Le) , Op. 314 (Johann Strauss, Jr) — Lily PONS, soprano	LFX 886
Bel-Abbès . Entretiens de Pierre Mac Orlan avec Francis Carco	PD 111
Chant : Laure DIANA.	
Belle Amélie (La) , biguine — Abel BEAUREGARD et son Orchestre Antillais	PA 2685
Belle de mai (La) . Entretiens de Pierre Mac Orlan avec Francis Carco	PD 111
Chant : Laure DIANA.	
Belles madrilènes , paso-doble — Ensemble musette Roger ROSSO	PA 2680
Berceuse — Simone ALMA	PA 2689
Bleu lavande , slow-fox — Orchestre Mélodia, dir. Daniel WHITE	DF 3321
Blues 1950 — All Star Français 1950	SW 331
Boléro de Grenade — Rina KETTY	PG 344
Bop Boogie — Gene KRUPA et son Orchestre	BF 276
Bouillabaisse (La) , chanson — Jean SABLON et Milly MATHIS	SG 213
Boumgali , rumba-boléro — Luis MARIANO	PG 315
Bouquet de Paris , fox — Maurice ALEXANDER et son Orchestre	DF 3303
Bouquet de Paris — Alain ROMANS, piano solo, et ses Rythmes.....	PG 333
Bouteille (La) , one-step — Jean VAISSADE et son Ensemble	K 9017

C

Cachucha (La) — Alain ROMANS, piano solo, et ses Rythmes.....	PG	333
Cachucha (La) , fox-step — Jean VAISSADE et son Ensemble	K	9017
Ça coûte un baiser , valse — Jean VAISSADE et son Ensemble.....	K	9034
Cafe Mozart waltz (The) — Aimé BARELLI et son Orchestre.....	PG	345
Cafe Mozart waltz (The) — Georges MARINKOVITCH, cithare solo.....	PG	350
Capiau d'palle (L') — Line DARIEL et SIMONS	PA	2672
Caprice espagnol , valse — Charley BAZIN et son Ensemble.....	PA	2677
Caprice espagnol , valse — Ensemble musette Roger ROSSO	PA	2680
Capri sérénade — Rina KETTY	PG	344
Carottes sont re-cuites (Les) — Line DARIEL et SIMONS	PA	2673
Carrette à quiens (L') — Line DARIEL	PA	2670
Casablanca , fox oriental — Orchestre Mélodia, dir. Daniel WHITE.....	DF	3321
Cavaliers du ciel (Les) — LES COMPAGNONS DE LA CHANSON.....	PG	352
Cavalleria rusticana , opéra-comique en 2 actes (Pietro Mascagni). (Enregistrement intégral en italien)	DB 3960 à 3970	
Solistes, Chœurs et Orchestre de la Scala de Milan, dir. Pietro MASCAGNI.		
Ça vient tout naturellement — Doris MARNIER	K	9035
Ça vient tout naturellement — Alain ROMANS, piano solo, et ses Rythmes....	PG	377
Cent pour cent — Maurice ALEXANDER et son Orchestre	DF	3320
Cent pour cent — Line RENAUD	PG	347
Ce sacré vieux soleil — LES COMPAGNONS DE LA CHANSON.....	BF	299
C'est à vous que je pense , boléro — Claude ROBIN	PA	2674
C'est fini — Alain ROMANS, piano solo, et ses Rythmes	PG	333
C'est l'âme de Paris , chanson — Fanely REVOIL	DF	3322
C'est magique , slow-fox — Luis MARIANO	SG	180
C'est merveilleux — Yvette GIRAUD	SG	202
C'est merveilleux — Alain ROMANS, piano solo, et ses Rythmes	PG	377
C'est merveilleux — Jean SABLON	SG	205
Chanson de la mer et des vagues , boléro — Luis MARIANO	SG	212
Chanson de Paris (La) , valse — Yvette HORNER et son Ensemble	PA	2687
Chanson de Paris (La) , valse — Jean SABLON	SG	204
Chanson des camélias (La) — Germaine ROGER	PG	339
Chant du galérien (Le) — LES COMPAGNONS DE LA CHANSON	BF	299
Chante Gitane , paso-doble — Rina KETTY	PG	362
Chanter — Luis MARIANO	SG	207
Chantons Madeleine , marche — Maurice ALEXANDER et son Orchestre.....	DF	3342
Characteristic blues — Sidney BECHET avec Noble Sissle Swingsters	SW	323

Chemineau Noël , chanson — Jean SABLON	SG 186
Ciel de Paris , chanson — Jean SABLON	SG 193
Cinq à sept , valse — DEPRINCE et son Orchestre	K 9022
City Called heaven — Kenneth SPENCER, basse grave	LF 275
Clocher du village (Le) — Luis MARIANO	SG 207
Cocktails for two , fox-trot — Benny CARTER et son Orchestre.....	SG 200
Comme on est bien dans tes bras — Aimé BARELLI et son Orchestre.....	PG 379
Comme on est bien dans tes bras , boléro — Renée LEBAS	PG 340
Comme une enfant , valse — Anny FLORE	PG 361
Concerto en ré mineur pour clavecin et orchestre (J.-S. Bach).....	DB 11229 à 11231
Wanda LANDOWSKA et Orchestre, dir. Eugène BIGOT.	
Concerto N° 1 en mi mineur, op. 11, pour piano et orchestre (Chopin)..	DB 3201 à 3204
Arthur RUBINSTEIN, pianiste	
et l'Orchestre Symphonique de Londres, dir. Sir John BARBIROLLI.	
Accouplement automatique DB 8290 à 8293.	
Concerto N° 2 en si bémol majeur pour orgue et orchestre, op. 4, N° 2	
(Haendel)	
Dr G. D. CUNNINGHAM, orgue	
et City of Birmingham Orchestra, dir. George WELDON.	
Concerto N° 4 en fa majeur pour orgue et orchestre, op. 4, N° 4 (Haendel)	GFX 172 et 173
Dr G. D. CUNNINGHAM, orgue	
et City of Birmingham Orchestra, dir. George WELDON.	
Conchita , samba — José LUCCHESI et son Orchestre	SG 195
Con Maracas , rumba-guaracha — Xavier CUGAT et son Orchestre	BF 277
Cotton Club stomp — Duke ELLINGTON et son Orchestre	SW 332
Cotton tail , fox-trot — Duke ELLINGTON et son Orchestre	SG 199
Coule, ô beau Danube — Georges MARINKOVITCH, cithare solo	PA 2663
Credo du paysan (Le) (Gustave Goublier) — Lucien LUPI.....	PGT 41
Creole love call (" Concert Version ") — Duke ELLINGTON et son Orchestre....	BFX 31
Crépuscule des Dieux (Le) (Götterdämmerung) (R. Wagner)	
Acte III. Scène 3.....	
DB 6792 à DBS 6794	
Kirsten FLAGSTAD, soprano	
et The Philharmonia Orchestra, dir. Wilhelm FURTWÄGLER.	
Cruelle berceuse , chanson — Charles SOIX, baryton	PG 337
Cugat's nugats , rumba-guaracha — Xavier CUGAT et son Orchestre	BF 301
Cumbanchero (El) , guaracha — RICO'S CREOLE BAND	SG 183

D

Dadomm-Dadimm , slow-fox — Jacques HELIAN et son Orchestre	PG 378
Daisy-Daisy , valse — Maurice ALEXANDER et son Orchestre.....	DF 3319
Dancing to the Stars — Johnny HODGES et son Orchestre.....	SW 326
Danser, c'est ma vie , chanson — Marta LABARR	BF 290
Dans ses bras , valse — Eliane EMBRUN	SG 198

Défilé des Chasseurs de Vincennes	SG 217
Fanfare du 2 ^e B.C.P., dir. L. LEGRON.	
De mi Rancho , tango — Quintin VERDU et son Orchestre	PA 2675
Deux chansons populaires portugaises — Stella TAVARES, mezzo-soprano.....	DA 5028
Deux mélodies hébraïques (Maurice Ravel) — Lily JESSUA, mezzo-soprano....	LF 278
Dicentello Vuie ! chanson napolitaine	SK 115
Enzo SERI, ténor - Ensemble de mandolines et guitares.	
Didon et Enée (H. Purcell)	SL 151 à 157
Soliste, Chœurs et The Philharmonia String Orchestra, dir. Constant LAMBERT.	
Divertissement N° 13 en fa majeur (K 253) (W.-A. Mozart).....	SL 146
Société des Instruments à vent, dir. Fernand OUBRADOUS.	
Doc Blues — Doc CHEATHAM, trompette solo	SW 336
Don Juan (Mozart). Acte I. Air de Leporello	LF 272
Louis NOGUERA, baryton.	
Don Juan . Poème symphonique, op. 20 (Richard Strauss).....	GFX 166 et 167
The Philharmonia Orchestra de Londres, dir. Alceo GALLIERA.	
D'où viens-tu ? — BOURVIL et l'Orchestre Jacques HELIAN.....	PG 349
D'où viens-tu ? fox-trot — Charley BAZIN et son Ensemble	PA 2688

E

Echo de la Rochotte (L') — Fanfare du 2 ^e B.C.P., dir. L. LEGRON.....	SG 217
Ecoutez la Pastorello — Rina KETTY	PG 343
Ella, ella , tango — Quintin VERDU et son Orchestre	PA 2675
Embraceable you — Doc CHEATHAM, trompette solo	SW 336
Empty ball room blues — Johnny HODGES et son Orchestre	SW 333
En allant d'avant — Georges GUETARY	PG 335
En arrière, en avant , samba — Maurice ALEXANDER et son Orchestre	DF 3318
Enfants qui s'aiment (Les) , chanson — Tino ROSSI	PD 108
Envoi de fleurs , mélodie (Paul Delmet) — Tino ROSSI	PD 109
Équipe (L') , marche — André DASSARY	PG 371
Équipe (L') — Musique de la Garde Républicaine, dir. François-Julien BRUN.....	PG 351
Est-ce l'amour ? rumba-boléro — Tino ROSSI	GF 1007
Esta Noche te Espero , tango — José GRANADÓS et son Orchestre	BF 287
Et toc ! boogie-woogie — Yvonne BLANC au « Clavier de la Danse ».....	SG 194
Et toc ! chanson — Doris MARNIER	K 9019
Etoile des neiges , valse — Maurice ALEXANDER et son Orchestre	DF 3319
Etoile des neiges , valse — Jacques HELIAN et son Orchestre	PG 348
Etoile des neiges , valse — Line RENAUD	PG 360
Eune puche — Line DARIEL et SIMONS	PA 2672
Eune quête — Line DARIEL et SIMONS	PA 2673

F

- Fanny de Lannion** (Entretiens de Pierre Mac Orlan avec Francis Carco)..... PD 112
Chant : Laure DIANA.
- Fantaisie pour piano et orchestre, op. 111** (Gabriel Fauré) DB 11233 et 11234
Jean DOYEN
et l'Orchestre de l'Association des Concerts Lamoureux, dir. Jean FOURNET.
- Farandoles, valse** — Albert HUARD junior et son Ensemble dancing-musette PA 2661
- Faubourg Saint-Germain, java** — Jean VAISSADE et son Ensemble K 9023
- Fermions nos rideaux, mélodie** (Paul Delmet) — Tino ROSSI..... PD 103
- Fête au village serbe** — Georges MARINKOVITCH PG 367
- Feuilles mortes (Les), slow-mélodie** — Aimé BARELLI et son Orchestre..... PG 341
- Feuilles mortes (Les), mélodie** — Lucienne DELYLE BF 286
- Feuilles mortes (Les), slow** — Alain ROMANS, piano solo, et ses Rythmes..... PG 333
- Feuilles mortes (Les), chanson** — Tino ROSSI PD 108
- Fille aux cheveux de lin (La)** (Debussy) — Pierre JAMET, harpiste..... SL 150
- Filles de Cadix (Les)** (Léo Delibes) — Lily PONS, soprano LFX 886
- Fille qui m'épousera (La)** — Jean SABLON SG 205
- Flûte enchantée (La)** (Mozart). Acte II. Scènes I et VI..... LF 273
Henri MEDUS, basse.
- Flûte enchantée (La)** (Mozart).
Acte I. Chanson de l'Oïseleur - Acte IV. 6^e tableau..... LFX 900
Louis NOGUERA, baryton.
- Folies-Bergère, fox** — Luc BARNEY K 9025
- Fontaine, boléro** — Tino ROSSI GF 1009
- Fontaine aux fées (La), chanson** — Eliane EMBRUN SG 198
- Fragonard** (Gabriel Pierné). Acte II. 1^{er} Tableau. Ariette de Marguerite..... PDT 221
Lucienne JOURFIER, soprano.
- Francisco Alegre, paso-doble flamenco** — José GRANADOS et son Orchestre.... BF 293

G

- Garde-moi toujours, valse** — Eliane EMBRUN K 9018
- Gatitos-negros, paso-doble** — Yvette HORNER et son Ensemble PA 2676
- Gavotte des bâtons blancs (La)** — Jean VAISSADE et son Ensemble..... K 9026
- Go down, Moses** — Kenneth SPENCER, basse grave LF 274
- Good Gal Blues** — Johnny HODGES et son Orchestre SW 337
- Griceel, tango** — José GRANADOS et son Orchestre BF 293
- Guadeloupéenne (La), rumba-biguine** PA 2685
Abel BEAUREGARD et son Orchestre antillais.
- Guillaume Tell** (Rossini). Acte I. Passo a sei DB 6345
N.B.C. Symphony Orchestra, dir. Arturo TOSCANINI.

H

Half Century Blues — Hubert ROSTAING et son Sextette	SW 335
Harry Lime Theme (The) — Aimé BARELLI et son Orchestre	PG 345
Harry Lime Theme (The) — Georges MARINKOVITCH, cithare solo.....	PG 350
Hold on — Kenneth SPENCER, basse grave	LF 275
Hora Bambi (folklore roumain) — Rapha BROGIOTTI et ses Gitans.....	DF 3343
Huckle-Buck (The) , fox — Aimé BARELLI et son Orchestre	PG 363
Hucklebuck (The) — Hubert ROSTAING et son Sextette	SW 335
Hurlevent , chanson — Fanely REVOIL	DF 3322

I

Iambic Pentameter — Hubert FOL et ses Be-Bop Minstrels	SW 325
I got a home in dat rock — Kenneth SPENCER, basse grave	LF 274
Il fait bon t'aimer , valse — Renée LEBAS	PG 340
Il faut... — Alain ROMANS, piano solo, et ses Rythmes	PG 377
Illusion , tango — Quintin VERDU et son Orchestre	PA 2656
Ils s'aimaient , valse — DEPRINCE et son Orchestre	K 9033
I'm in another world — Johnny HODGES et son Orchestre	SW 326
Impossible , tango — Quintin VERDU et son Orchestre	PA 2656
Indian Summer , fox-trot — Sidney BECHET and his New Orleans Feetwarmers..	SG 184
In Monte Oliveti . Répons à quatre voix. Matines du Jeudi-Saint (Ingegneri)....	PDT 226
Les Chanteurs de Saint-Eustache, dir. R.P. Emile MARTIN, de l'Oratoire.	
In Santiago Chile (Tain't Chilly at all) — Xavier CUGAT et son Orchestre.....	BF 277
Intermezzo en si bémol mineur, op. 117, N° 2 (Brahms)	LFX 899
Walter GIESEKING, pianiste.	

J

Jack the Bear , fox-trot — Duke ELLINGTON et son Orchestre	SG 196
J'ai de la veine , fox — Yvonne BLANC au « Clavier de la Danse »	SG 194
J'ai le soleil le matin — Simone ALMA	PA 2689
J'ai le soleil le matin — Alain ROMANS, piano solo, et ses Rythmes.....	PG 377
J'aurais bien pu , fox — Jean BRETONNIERE	PG 365
J'aurais bien pu , fox — Yvette HORNER et son Ensemble.....	PA 2687
Jean le pêcheur , chanson — LES COMPAGNONS DE LA CHANSON	PG 334
Je n'aime que toi , fox — Luis MARIANO	PG 315

Jerusalem surge , Repons à quatre voix (Matines du Samedi-Saint) (Ingegneri)... Les Chanteurs de Saint-Eustache, dir. R.P. Emile MARTIN, de l'Oratoire.	PDT 226
Jeunes fillettes , bergerette du 18 ^e siècle (Transcription J. B. Weckerlin)..... Martha ANGELICI, soprano, et Lily LASKINE, harpiste.	DA 5031
Je veux te dire , mélodie — Michel DENS, baryton	PD 107
Joyeux musette , valse à variations — Yvette HORNER, accordéoniste.....	PA 2655
Jumpin' in C — Jack DIEVAL et son Quartette	SW 334

K

Kansas City Man Blues , fox-trot — Sidney BECHET with Bob Wilber's Wildcats.	BF 288
Kiss me sweet , fox — Yvonne BLANC au « Clavier de la Danse ».....	SG 185

L

Lamento — Aimé BARELLI et son Orchestre	PG 363
Légende , valse — André DASSARY	PG 382
Lemon Drop — Gene KRUPA et son Orchestre	BF 276
Lis-moi dans la mai , tzigane, tango — Quintin VERDU et son Orchestre.....	PA 2686
Love for Sale — Sidney BECHET Quartet	BF 278
Love in the Sun — Hubert FOL and his Be-Bop Minstrels.....	SW 330
Luna, Lunera , boléro — RICO'S CREOLE BAND	SG 214

M

Madona Mia , prière — Germaine ROGER	PG 339
Maman, dites-moi , bergerette du 18 ^e siècle. (Transcription J. B. Weckerlin)..... Martha ANGELICI, soprano, et Lily LASKINE, harpiste.	DA 5033
Ma mère l'Oye (Ravel)	LFX 888 et 889
Orchestre de la Société des Concerts du Conservatoire, dir. André CLUYTENS.	
Man I love (The) — Jack DIEVAL et son Trio.....	SW 334
Manola , rumba — André DASSARY	PG 342
Manon Lescaut , opéra-comique (Auber). Couplets de la Bourbonnaise « L'éclat de rire »	DA 5030
Mado ROBIN, soprano.	
Manon (Massenet). Acte III. Manon au Cours la Reine.....	PDT 221
Lucienne JOURFIER, soprano.	
Ma Nounou , slow — Mick MICHEYL	BF 294
Ma petite Infante , valse — Luis MARIANO	SG 180
Maple leaf Rag — Sidney BECHET and his New Orleans Feetwarmers.....	SG 184
Marchand de poésie , slow — Mick MICHEYL	BF 294

Marchand de rêve (Le) , valse sérénade — Tino ROSSI	GF 1007
Marche de la 2^e D.B.	SG 197
José LUCCIONI, ténor avec la Fanfare du 2 ^e B.C.P., dir. L. LEGRON.	
Marche des mineurs — Yvette HORNER et son Ensemble	PA 2662
Marche des Parachutistes belges — Maurice ALEXANDER et son Orchestre....	DF 3342
Marche des sports (La) — André DASSARY	PG 371
Marche des sports (La)	PG 351
Musique de la Garde Républicaine, dir. François-Julien BRUN.	
Mardi-Gras Madness — Barney BIGARD et son Orchestre.....	SW 338
Marie Dominique (Entretiens de Pierre Mac Orlan avec Francis Carco)	PD 112
Chant : Laure DIANA.	
Mélancolie , mélodie (Paul Delmet) — Tino ROSSI	PD 109
Méli-Mélo , valse — Albert HUARD junior et son Ensemble dancing-musette	PA 2661
Mer m'a chanté (La) , tango — A.-J. PESENTI et son Orchestre	PA 2657
Mexican shuffle (The) (La Raspa) — Xavier CUGAT et son Orchestre	BF 301
Miami beach rhumba — Xavier CUGAT et son Orchestre	BF 289
Miarka . Comédie lyrique (Alexandre Georges - Jean Richepin). « L'eau qui court ».	PD 115
Michel DENS, baryton.	
Mignon (A. Thomas). Acte I : Romance - Acte II : Styrienne	PDT 227
Solange MICHEL, mezzo-soprano.	
Mignon (A. Thomas). Polonaise — Odette TURBA-RABIER, soprano	DA 5029
Mimosas , boléro — Yvette GIRAUD	SG 211
Minuit , rumba-boléro — Tino ROSSI	GF 1009
Miroirs (Maurice Ravel). Enregistrement intégral	LFX 893 à 895
Walter GIESEKING, pianiste.	
Mon premier menuet — Georges MARINKOVITCH	PG 367
Mon seul amour , chanson — Marta LABARR	BF 290
Moon glow — Geo DALY et son Quartette	SW 329
Morena de mi Copla , paso-doble — José LUCCHESI et son Orchestre	SG 179
Morning Glory , fox-trot — Duke ELLINGTON et son Orchestre	SG 196
Mule Train — Vaughn MONROE et son Orchestre	SG 216

N

Nelly . Entretiens de Pierre Mac Orlan avec Francis Carco	PD 113
Chant : Laure DIANA.	
Nine O'Clock Jump — Geo DALY et son Quartette	SW 329
Nocturne en ré bémol (Claude Debussy) — Walter GIESEKING, pianiste	LF 277
Noël blanc , chanson — Jean SABLON	SG 186
Non, je n'irai plus au bois , bergerette du XVIII ^e siècle.	
(Transcription J.-B. Weckerlin)	
Martha ANGELICI, soprano, et Lily LASKINE, harpiste.	
	DA 5032

Notre pays , marche — Maurice ALEXANDER et son Orchestre	DF 3320
Notre père qui êtes aux cieux — Charles CAMBON, baryton	SK 114
Nuits , rumba-boléro — Luis MARIANO	SG 182
Nuit s'achève (La) , boléro — Eliane EMBRUN	K 9024

O

Octobre , mélodie (Marcel Vandendaele - François Coppée)	PD 115
Michel DENS, baryton.	
Ohé ! Jean-Baptiste , samba — Jean BRETONNIERE	PG 365
Oh ! que calm (chanson populaire portugaise)	DA 5028
Stella TAVARES, mezzo-soprano.	
O mysterium inefabile . Motet (Clérambault) — Camille MAURANE, baryton	PD 106
On n'prend pas un homme avec un fusil — Doris MARNIER	K 9035
On n'prend pas un homme avec un fusil	PG 377
Alain ROMANS, piano solo, et ses Rythmes.	
Orgue des amoureux (L') , valse — DEPRINCE et son Orchestre	K 9020
Oulkalmin (Folklore russe) — Rapha BROGIOTTI et ses Gitans	DF 3343
Ouvrache de dimanche — Line DARIEL et SIMONS	PA 2671

P

Panis angelicus (César Franck) — Pierre GIANOTTI, ténor	PDT 216
Pardonne-moi , habanera — Jean CHESNEL	BF 291
Partir , marche — André DASSARY	PG 342
Pastora , tango — José GRANADOS et son Orchestre	BF 275
Pauvre Jacques . Romance de Marie-Antoinette	DA 5033
Martha ANGELICI, soprano, et Lily LASKINE, harpiste.	
Payotte , valse musette — Yvette HORNER et son Ensemble	PA 2662
Pêcheur (Le) , chanson — ANDREX	PA 2647
Pêcheur et paysan — BOURVIL et l'Orchestre Jacques HELIAN	PG 349
Pedro Gomez , samba — Jean SABLON	SG 204
Pensez bien vite, vite à moi	PG 377
Alain ROMANS, piano solo, et ses Rythmes.	
Perfide venezia , chanson — Tino ROSSI	GF 1006
Perle du Brésil (La) . Drame lyrique (David). Acte III : Couplets du Mysoli	DA 5030
Mado ROBIN, soprano.	
Petite église (La) , mélodie (Paul Delmet) — Tino ROSSI	PD 110
Petit Grégoire (Le) , chanson — Charles SOIX, baryton	PG 337
Pièces pittoresques (Emmanuel Chabrier — Emile PASSANI, pianiste	PDT 222 et 223
Pin-up , chanson — BOURVIL	PG 346

Plaisir d'amour , romance (Florian - Martini)	DA 5031
Martha ANGELICI, soprano, et Lily LASKINE, harpiste.	
Plaisir de la danse (Le) — Georges MARINKOVITCH, cithare solo	PA 2663
Please don't talk about me when I'm gone	SW 324
Frank NEWTON and his Uptown Serenaders.	
Polka dot Stomp , fox-trot	BF 288
Sidney BECHET with Bob WILSON'S wildcats.	
Pompe à bras (La) , chanson — ANDREX	PA 2647
Popeye Symphonie — WAL-BERG et son Grand Jazz Symphonique	BFX 29
Portillon (Le) — Ter ABRAMOFF et son Orchestre Tzigane	K 9032
Prélude et Fugue N° 1 en ut majeur (J.-S. Bach). Clavecin bien tempéré 1 ^{er} Livre. Daniel LAZARUS, pianiste.	LFX 896
Prélude et Fugue N° 2 en ut mineur (J.-S. Bach). Clavecin bien tempéré 1 ^{er} Livre. Daniel LAZARUS, pianiste.	LFX 896
Procession (La) (César Franck) — Pierre GIANOTTI, ténor	PDT 216
P'tit Quinquin (Le) — Line DARIEL	PA 2669
Puisque tu me reviens , tango — Rina KETTY	PG 372

Q

Quand les lilas reflleuriront , mélodie — Tino ROSSI	PD 102
Quatuor à cordes en ré mineur, op. 76, N° 2 (Quatuor des Quintes) (Haydn)	DB 6873 à 6875
Quatuor PASCAL.	
Québec-Paris , one-step — DEPRINCE et son Orchestre	K 9022
Que sera de mi ? boléro — José LUCCHESI et son Orchestre	SG 203

R

Rameaux (Les) . Hymne (J. Faure - J. Bertrand)	SK 114
Charles CAMBON, baryton.	
Rappelle-toi , boléro — Georges GUETARY	PG 370
Rapsodie pour orchestre dite « Norvégienne » (Edouard Lalo)	PD 104 et 105
Orchestre de l'Association des Concerts Colonne, dir. Louis FURESTIER.	
Raspa (La) . La Samba Caramba	PG 364
Le bal à Doudou.	
Yvonne BLANC « Au Clavier de la Danse ».	
Rien dans les mains (Rien dans les poches) — Luc BARNEY	K 9025
Riders in the sky (Les Cavaliers du ciel)	SG 206
Spike JONES and his City Slickers.	
Ritter Pasman , valse (Johann Strauss Junior - Arr ^t A. Bernard)	PG 338
Armand BERNARD et son Orchestre d'instruments à cordes.	
Robbins Nest — Hubert FOL et ses Be-Bop Minstrels	SW 325

Rock-a-bye your baby with a dixie melody , slow fox-trot.....	SG	218
Joe LOSS et son Orchestre.		
Roi (Le) . Sélection du film — Alain ROMANS, piano solo, et ses Rythmes	PG	333
Romance en fa majeur, op. 118, N° 5 (J. Brahms).....	LFX	899
Walter GIESEKING, pianiste.		
Rose des bois . Entretiens de Pierre Mac Orlan avec Francis Carco	PD	113
Chant : Laure DIANA.		
Rose of Rio Grande — Duke ELLINGTON et son Orchestre	SW	327
Roses du Sud , valse (Johann Strauss Junior - Arr ^t A. Bernard)	PG	381
Armand BERNARD et son Orchestre d'instruments à cordes.		
Round' Bout Midnight — Bernard PEIFFER, solo de piano	SW	328
Rumba — Aimé BARELLI et son Orchestre	PG	341

S

Saint Louis Blues (« Concert Version »)	BFX	31
Bing CROSBY avec Duke ELLINGTON et son Orchestre.		
Sais-tu , slow — Yvonne BLANC « Au Clavier de la Danse »	SG	185
Sais-tu , slow — Tino ROSSI	GF	1006
Salomé, op. 54 (Richard Strauss) (Danse des sept voiles)	LFX	891
Orchestre de Philadelphie, dir. Eugène ORMANDY.		
Samba Caramba (La) , raspa — Maurice ALEXANDER et son Orchestre	DF	3310
Samba de Favela — José LUCCHESI et son Orchestre	SG	215
Samba des Gauchos (La) — DEPRINCE et son Orchestre	K	9033
Samba tarentelle — Charley BAZIN et son Ensemble	PA	2688
Samba tarentelle — Rina KETTY	PG	372
Savoy Strut — Johnny HODGES et son Orchestre	SW	337
Scènes pittoresques (4 ^e suite d'orchestre) (Massenet)	PDT	218 et 219
Orchestre de l'Association des Concerts Lamoureux, dir. Henri TOMASI.		
Scherzetto (Jacques Ibert) — Lily LASKINE, harpiste	DB	11232
Serenade argentine — Rina KETTY	PG	362
Sergeant was shy (The) — Duke ELLINGTON et son Orchestre	SW	332
Shake 'em up — Sidney BECHET Quartet	BF	278
Sidi-Brahim	SG	197
José LUCCIONI, ténor, avec Fanfare et Chœurs du 2 ^e B.C.P., dir. L. LEGRON.		
Signor Bruschino (Il) (Rossini). Overture	DB	6345
N.B.C. Symphony Orchestra, dir. Arturo TOSCANINI.		
Si j'avos su... j'aros reste garchon — SIMONS	PA	2670
Si je pouvais , fox — Aimé BARELLI et son Orchestre	PG	379
Si je t'ai pardonné , tango sérénade — José LUCCHESI et son Orchestre	SG	179
Silent Night, holy Night (Stille Nacht, heilige Nacht)	BF	300
Anton KARAS, cithariste du film « Le Troisième Homme ».		

Simple mélodie, slow — Jean SABLON	SG 193
Singing my way Back Home — Vaughn MONROE et son Orchestre	SG 216
Si tu viens danser dans mon village, valse — Lucienne DELYLE	BF 286
Soleil levant, marche — Jacques HELIAN et son Orchestre	PG 380
Solid old Man — Duke ELLINGTON et son Orchestre	SW 327
Sonate en ut majeur (dite « facile »), K. 545 (W.-A. Mozart)	LFX 887
Walter GIESEKING, pianiste.	
Sonate N° 2 (Claude Debussy)	SL 148 à 150
Pierre JAMET, harpiste - Gaston CRUNELLE, flûtiste - Georges BLANPAIN, altiste.	
Sonate N° 8 en ut mineur, op. 13 « Pathétique » (Beethoven)	DB 11235 et 11236
Aline VAN BARENTZEN, pianiste.	
Sonate pour violoncelle et piano, op. 117 (Gabriel Fauré)	LFX 897 et 898
André NAVARRA, violoncelliste, et Annie d'ARCO, pianiste.	
Son cœur est à moi, fox — Eliane EMBRUN	K 9024
Stenka Rasin — Ter ABRAMOFF et son Orchestre Tzigane	K 9032
Strasbourgeoise (La), valse — Jacques HELIAN et son Orchestre	PG 380
Sunday — Benny CARTER et son Orchestre	SG 200
Symphonie classique en ré majeur, op. 25 (Serge Prokofieff)	SL 141 et 142
Orchestre Philharmonique de Berlin, dir. Sergiu CELIBIDACHE.	
Symphonie concertante en mi bémol majeur, pour hautbois, clarinette, cor, basson et orchestre K. Anh' 9 - K 297 b) (W.-A. Mozart)	SL 143 à 146
Orchestre de Chambre, dir. Fernand OUBRADOUS.	
Symphonie des machines — WAL-BERG et son Grand Jazz Symphonique	BFX 29
Symphonie N° 3 en mi bémol majeur, op. 55 « Héroïque » (Beethoven)	DB 6741 à DB5 6747
Orchestre Philharmonique de Vienne, dir. Wilhelm FURTWANGLER.	

T

Tactique du gendarme (La), marche — BOURVIL	PG 346
Take the « A » train — Duke ELLINGTON et son Orchestre	SG 199
Temps d'aimer (Le), tango — Anny FLORE	PG 361
Temps d'aimer (Le), tango — A.-J. PESENTI et son Orchestre	PA 2657
Temps des cerises (Le). Pastorale (J.-B. Clément - A. Renard)	DA 5032
Martha ANGELICI, soprano, et Lily LASKINE, harpiste.	
Te peux rev'nir Alphonse — Line DARIEL	PA 2669
Terre tropicale, samba — José LUCCHESI et son Orchestre	SG 215
Tes yeux bleus, boléro — Charley BAZIN et son Ensemble	PA 2677
Te voyo benn, slow — Claude ROBIN	PA 2674
These foolish things — Hubert FOL Be-Bop Minstrels	SW 339
This fol-ish thing — Hubert FOL Be-Bop Minstrels	SW 339
Timbales (Los) — Xavier CUGAT et son Orchestre	BF 289
Tosca (La) (Puccini). Lamento - O de beautés égales	LF 270
Raoul JOBIN, ténor.	

Toujours plus belle , boléro — Georges GUETARY	PG 335
Tout est tranquille , valse — Jacques HELIAN et son Orchestre	PG 359
Tout simplement , mélodie (Paul Delmet) — Tino ROSSI	PD 102
Tragada , samba-polka — Maurice ALEXANDER et son Orchestre	DF 3310
Trianero , paso-doble torero — José GRANADOS	BF 275
Tricorne (Le) (El Sombrero de tres picas) (Manuel de Falla). Trois danses. PDT 224 et 225 Orchestre de la Société des Concerts du Conservatoire, dir. André CLUYTENS.	
Tu ca nun Chiagne! Chanson napolitaine	SK 115
Enzo SERI, ténor.	
Tu te souviendras de moi , tango — Quintin VERDU et son Orchestre	PA 2686

U

Un cœur de femme , boléro — Luis MARIANO	PG 316
Un dimanche — LES COMPAGNONS DE LA CHANSON	PG 352
Une étoile d'amour , mélodie (Paul Delmet) — Tino ROSSI	PD 110
Une femme de Paris , marche — Luis MARIANO	SG 181
Un Poquito de tu Amor , boléro — RICO'S CREOLE BAND	SG 183
Un p'tit coup d'rouge , fox — Jean VAISSADE et son Ensemble	K 9026

V

Valse brillante	PG 338
Armand BERNARD et son Orchestre d'instruments à cordes.	
Valse des baisers (La) — Jean VAISSADE et son Ensemble	K 9023
Valse des beaux jours (La) — Luis MARIANO	SG 181
Valse des Fleurs (Tchaïkowsky)	PG 368
Armand BERNARD et son Orchestre d'instruments à cordes.	
Valse en ré bémol (Chopin - Arr ^t Armand Bernard)	PG 368
Armand BERNARD et son Orchestre d'instruments à cordes.	
Valse romantique (Debussy) — Lily LASKINE, harpiste	DB 11232
Variations et Fugue sur un thème de Purcell, op. 34 (Benjamin Britten)	GFX 168 à GFXS 170
Orchestre Philharmonique de Liverpool, dir. Sir Malcolm SARGENT.	
Vent (Le) , chanson — LES COMPAGNONS DE LA CHANSON	PG 334
Vie en chantant (La) , fox — Luis MARIANO	PG 316
Vie en chantant (La) , fox — Jean VAISSADE et son Ensemble	K 9034
Vie brève (La) (La vida Breve) (Manuel de Falla). Acte I - Vivan los que rien!	DB 6702
Acte II - Allí esta Riyendo. Victoria de LOS ANGELES, soprano, et The Philharmonia Orchestra, dir. Stanford ROBINSON.	
Vienna City of my dreams	BF 300
Anton KARAS, cithariste du film « Le Troisième Homme ».	

Viens dans mes bras, chanson — Lucienne DELYLE	BF 292
Vingt-trois janvier (L') — Line DARIEL et SIMONS	PA 2671
Violons d'amour (Les), mélodie — Michel DENS, baryton	PD 107
Vive le bon vin, chanson-marche — Jacques HELIAN et son Orchestre	PG 378
Vive le bon vin, tarentelle — Luis MARIANO	SG 212
Volga, valse — Yvette HORNER	PA 2655
Vos yeux sont une chanson — Rina KETTY	PG 343
Vous êtes jolie, mélodie (Paul Delmet) — Tino ROSSI	PD 103

W

Watch the Birdie — Barney BIGARD et son Orchestre	SW 338
Wedding Samba (The) — Joe LOSS et son Orchestre	SG 218
What a dream — Sidney BECHET et son Orchestre	SW 323
Wild Bill Hiccup — Spike JONES and his City Slickers	SG 206

Y

You showed me the way — Frank NEWTON and his Uptown Serenaders.....	SW 324
You walked out of the picture — Johnny HODGES et son Orchestre	SW 333

Z

Zigeunerweisen (Airs bohémiens), op. 20, N° 1 (P. de Sarasate)	LFX 890
Isaac STERN, violoniste, et Orchestre, dir. Franz WAXMAN.	

RÉPERTOIRE ALPHABÉTIQUE DES COMPOSITEURS CLASSIQUES



	Page
ADAM	17
AUBER	17
BACH (J.-S.)	17
BEETHOVEN	17
BRAHMS	17
BRITTEN	17
BUSSER	18
CAVALIERI	18
CHABRIER	18
CHOPIN	18
CLERAMBAULT	18
DAVID	18
DEBUSSY	19
DELIBES	19
FALLA (de)	19
FAURÉ (G.)	19
FAURE (J.)	19
FRANCK	20
GEORGES	20
HAENDEL	20
HAYDN	20

	Page
IBERT	20
INGEGNERI	20
LALO	20
MASCAGNI	20
MASSENET	21
MOUTON	21
MOZART	21
PALESTRINA	21
PIERNÉ	22
PROKOFIEFF	22
PUCCINI	22
PURCELL	22
RAVEL	22
ROSSINI	22
SARASATE	23
STRAUSS Jr (Johann)	23
STAUSS (Richard)	23
TCHAIKOWSKY	23
THOMAS	23
VANDENDAELE	23
WAGNER	23

Alfred ADAM (1803-1856)

- Ah ! vous dirai-je maman. Variations sur un thème de Mozart..... PD 114
Renée DORIA, soprano-coloratura; au piano : Tasso JANOPOULO.

AUBER (1782-1871)

- Manon Lescaut. Opéra-comique (Scribe) DA 5030
Couplets de la Bourbonnaise « L'éclat de rire ».
2^e face : *La Perle du Brésil. Drame lyrique en trois actes.*
(F. David - G. Saint-Etienne). Acte III « Couplets du Mysoli ».
Mado ROBIN, soprano.
Orchestre de l'Association des Concerts Lamoureux, dir. Henri TOMASI.

J.-S. BACH (1685-1750)

- L'Art de la fugue. Contrapunctus 1. Transcription pour Quatuor à cordes
de Roy Harris et M. D. Herter Norton DB 6875
Dernière face de la collection DB 6873 à 6875 :
Quatuor à cordes en ré mineur, op. 76, N° 2 (Haydn).
Quatuor PASCAL.
- Auprès de toi (Traduction française : Henriette Fuchs).
Extrait des « Cahiers dédiés à sa femme » PD 106
2^e face : *O Mysterium Inefabile. Motet (Clérambault).*
Camille MAURANE, baryton.
Orgue et Orchestre à cordes, dir. René CHALLAN.
- Concerto en ré mineur pour clavecin et orchestre..... DB 11229 à 11231
Wanda LANDOWSKA et Orchestre, dir. Eugène BIGOT.
- Prélude et Fugue N° 1 en ut majeur (Clavecin bien tempéré, 1^{er} Livre)..... LFX 896
Prélude et Fugue N° 2 en ut mineur (Clavecin bien tempéré, 1^{er} Livre).
Daniel LAZARUS, pianiste.

BEETHOVEN (1770-1828)

- Symphonie N° 3 en mi bémol majeur, op. 55, « Héroïque » DB 6741 à DBS 6747
Orchestre Philharmonique de Vienne, dir. Wilhelm FURTWÄGLER.
- Sonate N° 8 en ut mineur, op. 13, « Pathétique » DB 11235 et 11236
Aline VAN BARENTZEN, pianiste.

BRAHMS (1833-1897)

- Intermezzo en si bémol mineur, op. 117, N° 2..... LFX 899
Romance en fa majeur, op. 118, N° 5.
Walter GIESEKING, pianiste.

Benjamin BRITTEN

- Variations et Fugue sur un thème de Purcell, op. 34.
Thème - Variations - Fugue GFX 168 à GFXS 170
Orchestre Philharmonique de Liverpool, dir. Sir Malcolm SARGENT.

Henri BUSSER (1872-

- Notre Père qui êtes aux cieux**..... SK 114
 2^e face : *Les Rameaux. Hymne (J. Faure - J. Bertrand)*.
 Charles CAMBON, baryton.
 Orchestre à cordes et Orgue, dir. René CHALLAN.

Emilio de CAVALIERI (1550-1602)

- L'Ascension de Notre-Seigneur.** Fragments d'Oratorio. (Restitution : R. P. Martin) PDT 217
 Les Chanteurs de Saint-Eustache, dir. R. P. Emile MARTIN, de l'Oratoire.
 Récitant : Raymond BONTE.

Emmanuel CHABRIER (1841-1894)

- Pièces pittoresques :**
 Paysage - Mauresque PDT 222
 Improvisation - a) *Mélancolie* - b) *Tourbillon*..... PDT 223
 Emile PASSANI, pianiste.

CHOPIN (1810-1849)

- Concerto N° 1 en mi mineur, op. 11,** pour piano et orchestre..... DB 3201 à 3204
 Arthur RUBINSTEIN
 et l'Orchestre Symphonique de Londres, dir. Sir John BARBIRQLLI.
Accouplement automatique DB 8290 à 8293.
- Scherzo N° 4 en mi majeur, op. 54** DB 3205
 Vladimir HOROWITZ, pianiste.
- Valse en ré bémol** (Arrang^t Armand Bernard) PG 368
 2^e face : *Valse des fleurs (Tchaïkowsky)*.
 Armand BERNARD et son Orchestre d'instruments à cordes.

CLERAMBAULT (1676-1749)

- O Mysterium Inefabile.** Motet PD 106
 2^e face : *Auprès de toi (J.-S. Bach - Traduction française : Henriette Fuchs)*.
Extrait des « Cahiers dédiés à sa femme ».
 Camille MAURANE, baryton.
 Orgue et Orchestre à cordes, dir. René CHALLAN.

DAVID (1810-1876)

- La Perle du Brésil.** Drame lyrique en trois actes (G. Saint-Etienne).
 Acte III - « Couplets du Mysoli » DA 5030
 2^e face : *Manon Lescaut. Opéra-comique (Auber - Scribe)*.
Couplets de la Bourbonnaise « L'éclat de rire ».
 Mado ROBIN, soprano.
 Orchestre de l'Association des Concerts Lamoureux, dir. Henri TOMASI.

Claude DEBUSSY (1862-1918)

- Ballade** LF 276
Walter GIESEKING, pianiste.
- La Fille aux cheveux de lin** SL 150
Pierre JAMET, harpiste.
Dernière face de la collection SL 148 à 150 : Sonate N° 2.
- Nocturne en ré bémol** LF 277
Walter GIESEKING, pianiste.
- Sonate N° 2 :**
- N° 1 - Pastorale SL 148
N° 2 - Interlude SL 149
N° 3 - Final SL 150
Pierre JAMET, harpiste; Gaston CRUNELLE, flûtiste; Georges BLANPAIN, altiste.
- Valse romantique (Adaptation pour harpe : Lily Laskine)** DB 11232
2^e face : *Scherzetto (Jacques Ibert).*
Lily LASKINE, harpiste.

Léo DELIBES (1836-1891)

- Les Filles de Cadix (Alfred de Musset)** LFX 886
2^e face : *Le beau Danube bleu, op. 314 (Johann Strauss Jr).*
Lily PONS, soprano coloratura.
Orchestre dir. André KOSTELANETZ.

Manuel de FALLA (1876-1946)

- Le Tricorne (El Sombrero de tres picos).**
- Trois danses :
- N° 1 - Les voisins — N° 2 - Danse du meunier PDT 224
N° 3 - Danse finale PDT 225
Orchestre de la Société des Concerts du Conservatoire, dir. André CLUYTENS.
- La Vie Brève (La Vida Breve) (Fernandez - Shaw)** DB 6702
Acte I. - *Vivan los que rien !*
Acte II. - *Alli esta riyendo.*
Victoria de LOS ANGELES, soprano,
et The Philharmonia Orchestra, dir. Stanford ROBINSON.

Gabriel FAURÉ (1845-1924)

- Fantaisie pour piano et orchestre, op. 111** DB 11233 et 11234
Jean DOYEN
et l'Orchestre de l'Association des Concerts Lamoureux, dir. Jean FOURNET.
- Sonate pour violoncelle et piano, op. 117** LFX 897 et 898
André NAVARRA, violoncelliste, et Annie d'ARCO, pianiste.

J. FAURE (1830-1914)

- Les Rameaux. Hymne (J. Bertrand)** SK 114
2^e face : *Notre Père qui êtes aux cieus (Henri Busser).*
Charles CAMBON, baryton
Orchestre à cordes et Orgue, dir. René CHALLAN.

César FRANCK (1822-1890)

- Panis angelicus** PDT 216
La Procession (Charles Brizeux).
 Pierre GIANOTTI, ténor.
 Orgue et Orchestre à cordes, dir. René CHALLAN.

Alexandre GEORGES (1850-1938)

- L'Eau qui court**. Extrait de « Miarka » (comédie lyrique) (Jean Richepin)..... PD 115
 2^e face : *Octobre. Mélodie* (Marcel Vandendaele - François Coppée).
 Michel DENS, baryton; au piano : Andrée JOSEPH.

HAENDEL (1685-1759)

- Concerto N° 2 en si bémol majeur, op. 4, N° 2**, pour orgue et orchestre.. GFX 171 et 172
Concerto N° 4 en fa majeur, op. 4, N° 4, pour orgue et orchestre.... GFX 172 et 173
 Dr G. D. CUNNINGHAM, organiste,
 et City of Birmingham Orchestra, dir. Georges WELDON.

HAYDN (1732-1809)

- Quatuor à cordes en ré mineur, op. 76, N° 2** (Quatuor des Quintes).... DB 6873 à 6875
 Dernière face : *L'Art de la fugue* (J.-S. Bach). *Contrapunctus 1*.
 Transcription pour Quatuor à cordes de Roy Harris et M. D. Herter Norton.
 Quatuor PASCAL.

Jacques IBERT (1890-

- Scherzetto** DB 11232
 2^e face : *Valse romantique* (Claude Debussy).
 (Adaptation pour harpe : Lily Laskine).
 Lily LASKINE, harpiste.

INGEGNERI (1545-1592)

- In Monte Oliveti**. Répons à quatre voix (Matines du Jeudi-Saint)..... PDT 226
Jerusalem Surge. Répons à quatre voix (Matines du Samedi-Saint).
 Les Chanteurs de Saint-Eustache, dir. R. P. Emile MARTIN, de l'Oratoire.

Edouard LALO (1823-1892)

- Rapsodie pour orchestre dite « Norvégienne »** PD 104 et 105
 Orchestre de l'Association des Concerts Colonne, dir. Louis FOURESTIER.

Pietro MASCAGNI (1863-1945)

- Cavalleria Rusticana** (Targioni, Tozzetti et Menasci) Enregistrement intégral
 (en italien) DB 3960 à 3970
 Beniamino GIGLI, ténor - Bruna RASA, soprano - Giulietta SIMIONATO, contralto -
 Ginio BECHI, baryton - Maria MARCUCCI, mezzo-soprano.
 Chœurs et Orchestre de la Scala de Milan, dir. Pietro MASCAGNI.

MASSENET (1842-1912)

- Manon** (H. Meilhac et Ph. Gille).
Acte III. Manon au Cours la Reine « Suis-je gentille ainsi » ? PDT 221
2^e face : *Fragonard* (Gabriel Pierné).
Acte II. 1^{er} tableau. Ariette de Marguerite « Je voudrais plaire ».
Lucienne JOURFIER, soprano.
Orchestre du Théâtre National de l'Opéra-Comique, dir. Albert WOLFF.
- Scènes pittoresques** (4^e Suite d'orchestre) :
N^o 1 - Marche. — N^o 2 - Air de Ballet PDT 218
N^o 3 - Angélus. — N^o 4 - Fête Bohème PDT 219
Orchestre de l'Association des Concerts Lamoureux, dir. Henri TOMASI.

Jean MOUTON (-1522)

- Ave Maria** (Motet à la Très Sainte Vierge) PDT 220
2^e face : *Assumpta est* (Motet à 6 voix pour la fête de la Bienheureuse Vierge Marie)
(G. P. da Palestrina).
Les Chanteurs de Saint-Eustache, dir. R. P. Emile MARTIN, de l'Oratoire.

MOZART (1756-1791)

- Divertissement N^o 13 en fa majeur (K 253)** SL 146
Dernière face de la collection SL 143 à 146 : Symphonie Concertante.
Société des Instruments à vent, dir. Fernand OUBRADOUS.
- Don Juan** (Emile Deschamps et Henri Blaze) LF 272
Acte I. Air de Leporello : « Oui, Madame, des belles qu'il aime... ».
« Chez les blondes... ».
Louis NOGUERA, baryton.
Orchestre du Théâtre National de l'Opéra, dir. Robert BLOT.
- La Flûte enchantée** (Paroles françaises : J. G. Prod'homme) LFX 900
Acte I. Chanson de l'Oiseleur. « C'est l'Oiseleur que voilà ».
Acte IV. 6^e Tableau. « C'est l'amour d'une belle ».
Louis NOGUERA, baryton.
Orchestre du Théâtre National de l'Opéra, dir. Louis FOURESTIER.
- La Flûte enchantée** (Version française : J. G. Prod'homme) LF 273
Acte II. Scène I : « Isis et toi Dieu juste et sage ».
Scène VI : « Dans ces murailles hautes ».
Henri MEDUS, basse.
Orchestre du Théâtre National de l'Opéra, dir. Robert BLOT.
- Sonate en ut majeur (dite « facile ») K 545** LFX 887
Walter GIESEKING, pianiste.
- Symphonie concertante en mi bémol majeur**, pour hautbois, clarinette, cor, basson
et orchestre (K Anh 9 - K 297 b) SL 143 à 146
Orchestre de Chambre, dir. Fernand OUBRADOUS.
Dernière face : Divertissement N^o 3 en fa majeur (K 253).
Société des Instruments à vent, dir. Fernand OUBRADOUS.

G. P. da PALESTRINA (1525-1594)

- Assumpta est** (Motet à 6 voix pour la fête de la Bienheureuse Vierge Marie) .. PDT 220
2^e face : *Ave Maria* (Motet à la Très Sainte Vierge) (Jean Mouton).
Les Chanteurs de Saint-Eustache, dir. R. P. Emile MARTIN, de l'Oratoire.

Gabriel PIERNÉ (1863-

- Fragonard** (Gabriel Pierné - André Rivoire et Romain Coalus).
Acte II. 1^{er} Tableau. Ariette de Marguerite « Je voudrais plaire »..... **PDT 221**
2^e face : *Manon* (Massenet).
Acte III. *Manon au Cours la Reine*. « Suis-je gentille ainsi » ?
Lucienne JOURFIER, soprano.
Orchestre du Théâtre National de l'Opéra-Comique, dir. Albert WOLFF.

Serge PROKOFIEFF (1891-

- Symphonie classique en ré majeur, op. 25** **SL 141 et 142**
Orchestre Philharmonique de Berlin, dir. Sergiu CELIBIDACHE.

PUCCINI (1858-1924)

- La Tosca** (Paul Ferrier) **LF 270**
« Lamento » - « O de beautés égales ».
Raoul JOBIN, ténor.
Orchestre du Théâtre National de l'Opéra-Comique, dir. André CLUYTENS.

H. PURCELL (1658-1695)

- Didon et Enée**. Opéra en 3 actes (en anglais). Livret de N. Tate..... **SL 151 à 157**
Dido Joan HAMMOND (soprano).
Belinda Isobel BAILLIE (soprano).
Une sorcière Edith COATES (contralto).
Aeneas Dennis NOBLE (baryton).
Un esprit Sylvia PATRISS (soprano).
Une suivante Joan FULLERTON (soprano).
Deuxième sorcière ... Edna HOBSON (soprano).
Troisième sorcière ... Gladys RIPLEY (contralto).
Un matelot Trefor JONES (ténor).
The Philharmonia String Orchestra.
Chœurs, Clavecin (Boris ORD).
Dir. Constant LAMBERT.

Maurice RAVEL (1875-1937)

- Deux mélodies hébraïques :**
a) Kaddisch **LF 278**
b) L'énigme éternelle.
Lily JESSUA, mezzo-soprano; au piano : Maurice FAURE.
- Ma mère l'oye :**
1. Pavane de la Belle au bois dormant **LFX 888**
2. Petit Poucet.
3. Laideronnette, Impératrice des Pagodes.
4. Les entretiens de la Belle et de la Bête **LFX 889**
5. Le Jardin féérique.
Orchestre de la Société des Concerts du Conservatoire, dir. André CLUYTENS.
- Miroirs**. Enregistrement intégral.
I. Noctuelles. — II. Oiseaux tristes **LFX 893**
III. Une barque sur l'Océan. — IV. Alborada del gracioso (1^{re} partie)..... **LFX 894**
IV. Alborada del gracioso (fin). — V. La Vallée des cloches..... **LFX 895**
Walter GIESEKING, pianiste.

ROSSINI (1792-1868)

- Guillaume Tell**. Acte I. Passo a sei **DB 6345**
Il signor Bruschino. Ouverture.
N.B.C. Symphony Orchestra, dir. Arturo TOSCANINI.

Pablo de SARASATE (1844-1908)

- Zigeunerweisen** (Airs Bohémiens), op. 20, N° 1 LFX 890
Isaac STERN, violoniste. Orchestre dir. Franz WAXMAN.

Johann STRAUSS Jr (1825-1899)

- Le Beau Danube bleu**, op. 314 LFX 886
2^e face : *Les Filles de Cadix* (Léo Delibes - Alfred de Musset).
Lily PONS, soprano coloratura. Orchestre dir. André KOSTELANETZ.
- Ritter Pasman**. Valse (Arrang^t A. Bernard) PG 338
2^e face : *Valse brillante* (Louiguy).
Armand BERNARD et son Orchestre d'Instruments à cordes.
- Roses du Sud**. Valse (Arrang^t A. Bernard) PG 381
Armand BERNARD et son Orchestre d'Instruments à cordes.

Richard STRAUSS (1864-1950)

- Don Juan**. Poème symphonique. Op. 20 GFX 166 et 167
The Philharmonia Orchestra de Londres, dir. Alceo GALLIERA.
- Salomé**, op. 54. Danse des sept voiles LFX 891
Orchestre de Philadelphie, dir. Eugène ORMANDY.

TCHAIKOWSKY (1840-1893)

- Valse des fleurs** PG 368
2^e face : *Valse en ré bémol* (F. Chopin - Arrang^t Armand Bernard).
Armand BERNARD et son Orchestre d'Instruments à cordes.

Ambroise THOMAS (1811-1896)

- Mignon** :
- Acte I. Romance « Connais-tu le pays » PDT 227
Acte II. Styrienne « Je connais un pauvre enfant ».
Solange MICHEL, mezzo-soprano.
Orchestre du Théâtre National de l'Opéra-Comique, dir. André CLUYTENS.
- Mignon**. Polonaise DA 5029
Odette TURBA-RABIER, soprano.
Orchestre du Théâtre National de l'Opéra-Comique, dir. Albert WOLFF.

Marcel VANDENDAELE

- Octobre**. Mélodie (François Coppée) PD 115
2^e face : *L'eau qui court*. Extrait de « Miarka » (Comédie lyrique).
(Alexandre Georges - Jean Richepin).
Michel DENS, baryton; au piano : Andrée JOSEPH.

WAGNER (1813-1883)

- Le Crépuscule des Dieux** (Götterdämmerung). Acte III. Scène 3 DB 6792 à DBS 6794
Kristen FLAGSTAD, soprano.
The Philharmonia Orchestra, dir. Wilhelm FURTWANGLER.

RÉPERTOIRE ALPHABÉTIQUE

DES

INTERPRÈTES CLASSIQUES



	Page
ANGELES (Victoria de los) ..	25
ANGELICI (Martha)	25
ARCO (Annie d')	25
BAILLIE (Isobel)	25
BARENTZEN (Aline van)	25
BECHI (Gino)	25
BERNARD (Armand)	25
BLANPAIN (Georges)	25
CAMBON (Charles)	25
CHANTEURS DE	
SANT-EUSTACHE (les) ...	26
COATES (Edith)	26
CRUNELLE (Gaston)	26
CUNNINGHAM (Dr. G.-D.) ..	26
DENS (Michel)	26
DORIA (Renée)	26
DOYEN (Jean)	26
FLAGSTAD (Kirsten)	26
FULLERTON (Joan)	27
GIANOTTI (Pierre)	27
GIESEKING (Walter)	27
GIGLI (Beniamino)	27
HAMMOND (Joan)	27
HOBSON (Edna)	27
HOROWITZ (Vladimir)	27
JAMET (Pierre)	27
JESSUA (Lily)	27
JOBIN (Raoul)	28
JONES (Trefor)	28

	Page
JOURFIER (Lucienne)	28
LANDOWSKA (Wanda)	28
LASKINE (Lily)	28
LAZARUS (Daniel)	28
LUCCIONI (José)	28
MARCUCCI (Maria)	28
MAURANE (Camille)	29
MEDUS (Henri)	29
MICHEL (Solange)	29
NAVARRA (André)	29
NOBLE (Dennis)	29
NOGUERA (Louis)	29
ORCHESTRE DE CHAMBRE ..	29
ORCHESTRES	
SYMPHONIQUES ...	29-30-31
PASCAL (Quatuor)	31
PASSANI (Emile)	31
PATRISS (Sylvia)	31
PONS (Lily)	31
RASA (Bruna)	31
RIPLEY (Gladys)	31
ROBIN (Mado)	31
RUBINSTEIN (Arthur)	31
SERI (Enzo)	31
SIMIONATO (Giulietta)	32
SOIX (Charles)	32
STERN (Isaac)	32
TAVARES (Stella)	32
TURBA-RABIER (Odette) ...	32

VICTORIA DE LOS ANGELES, soprano

- La Vie Brève** (La Vida Breve) (Manuel de Falla).
Acte I. - Vivan los que rien! — Acte II. - Allí esta Riyendo **DB 6702**

MARTHA ANGELICI, soprano**Bergerettes et Romances :**

- Jeunes fillettes** **DA 5031**
Maman, dites-moi **DA 5033**
Non, je n'irai plus au bois **DA 5032**
Pauvre Jacques **DA 5033**
Plaisir d'amour **DA 5031**
Le Temps des Cerises **DA 5032**

ANNIE D'ARCO, pianiste

- Sonate pour violoncelle et piano, op. 117** (Fauré)..... **LFX 897 et 898**

ISOBEL BAILLIE, soprano

- Didon et Enée** (Purcell - Tate). Enregistrement intégral **SL 151 à 157**

ALINE VAN BARENTZEN, pianiste

- Sonate N° 8 en ut mineur, op. 13 « Pathétique »** (Beethoven)..... **DB 11235 et 11236**

GINO BECHI, baryton

- Cavalleria rusticana** (Mascagni). Enregistrement intégral (en italien).... **DB 3960 à 3970**

ARMAND BERNARD

- Ritter Pasman**. Valse (Johann Strauss Jr - Arr^t A. Bernard)..... **PG 338**
Roses du Sud. Valse (Johann Strauss Jr - Arr^t A. Bernard)..... **PG 381**
Valse brillante (Louiguy) **PG 338**
Valse des fleurs (Tchaïkowsky) **PG 368**
Valse en ré bémol (F. Chopin - Arr^t A. Bernard) **PG 368**

GEORGES BLANPAIN, altiste

- Sonate N° 2** (Claude Debussy) **SL 148 à 150**

CHARLES CAMBON, baryton

- Notre Père qui êtes aux cieus** (Henri Busser) **SK 114**
Les Rameaux. Hymne (J. Faure - J. Bertrand) **SK 114**

LES CHANTEURS DE SAINT-EUSTACHE

- L'Ascension de Notre-Seigneur.** Fragments d'Oratorio (Emilio de' Cavalieri).
(Restitution : R.P. Martin) PDT 217
- Assumpta est** (Motet à 6 voix pour la fête de la Bienheureuse Vierge Marie)
(G. P. da Palestrina) PDT 220
- Ave Maria** (Motet à la Très Sainte Vierge) (Jean Mouton) PDT 220
- In Monte Oliveti.** Répons à 4 voix. Matines du Jeudi-Saint (Ingegneri)..... PDT 226
- Jerusalem Surge.** Répons à 4 voix. Matines du Samedi-Saint (Ingegneri)..... PDT 226

EDITH COATES, contralto

- Didon et Enée** (Purcell - Tate). Enregistrement intégral..... SL 151 à 157

GASTON CRUNELLE, flûtiste

- Sonate N° 2** (Claude Debussy) SL 148 à 150

Dr. G. D. CUNNINGHAM, organiste

- Concerto N° 2 en si bémol majeur pour orgue et orchestre, op. 4, N° 2**
(G. F. Haendel) GFX 171 et 172
- Concerto N° 4 en fa majeur pour orgue et orchestre, op. 4, N° 4**
(G. F. Haendel) GFX 172 et 173

MICHEL DENS, baryton

- L'eau qui court.** Extrait de Miarka (comédie lyrique)
(Alexandre Georges - Jean Richepin) PD 115
- Je veux te dire.** Mélodie (Gérard Nony - Juliette Monet) PD 107
- Octobre.** Mélodie (Marcel Vandendaele - François Coppée)..... PD 115
- Les violons d'amour.** Mélodie (Félix Fourdrain - Raymond Laure)..... PD 107

RENÉE DORIA, soprano-coloratura

- Ah ! vous dirai-je maman.** Variations sur un thème de Mozart (Adam)..... PD 114

JEAN DOYEN, pianiste

- Fantaisie pour piano et orchestre, op. 111** (Gabriel Fauré) DB 11233 et 11234

KIRSTEN FLAGSTAD, soprano

- Le Crépuscule des Dieux** (Götterdämmerung) (R. Wagner).
Acte III. Scène 3 DB 6792 à DBS 6794

JOAN FULLERTON, soprano

Didon et Enée (Purcell - Tate). Enregistrement intégral SL 151 à 157

PIERRE GIANOTTI, ténor

Panis angelicus (César Franck) PDT 216

La procession (César Franck - Charles Brizeux) PDT 216

WALTER GIESEKING, pianiste

Ballade (Claude Debussy) LF 276

Intermezzo en si bémol majeur, op. 117, N° 2 (J. Brahms) LFX 899

Miroirs (Maurice Ravel). Enregistrement intégral LFX 893 à 895

Nocturne en ré bémol (Claude Debussy) LF 277

Romance en fa majeur, op. 118, N° 5 (J. Brahms) LFX 899

Sonate en ut majeur (dite « facile », K. 545 (W. A. Mozart) LFX 887

BENIAMINO GIGLI, ténor

Cavalleria rusticana (Mascagni). Enregistrement intégral (en italien).... DB 3960 à 3970

JOAN HAMMOND, soprano

Didon et Enée (Purcell - Tate). Enregistrement intégral SL 151 à 157

EDNA HOBSON, soprano

Didon et Enée (Purcell - Tate). Enregistrement intégral SL 151 à 157

VLADIMIR HOROWITZ, pianiste

Scherzo N° 4 en mi majeur, op. 54 (F. Chopin) DB 3205

PIERRE JAMET, harpiste

La fille aux cheveux de lin (Claude Debussy) SL 150

Sonate N° 2 (Claude Debussy) SL 148 à 150

LILY JESSUA, mezzo-soprano

Deux mélodies hébraïques (Maurice Ravel) :

a) Kaddisch - b) L'énigme éternelle LF 278

RAOUL JOBIN, ténor

- La Tosca** (G. Puccini - Paul Ferrier) :
« Lamento » - « O de beautés égales » LF 270

TREFOR JONES, ténor

- Didon et Enée** (Purcell - Tate). Enregistrement intégral SL 151 à 157

LUCIENNE JOURFIER, soprano

- Manon** (J. Massenet). Acte III. Manon au Cours la Reine. « Suis-je gentille ainsi ? » PDT 221
Fragonard (Gabriel Pierné). Acte II, 1^{er} tableau.
Ariette de Marguerite. « Je voudrais plaire » PDT 221

WANDA LANDOWSKA, claveciniste

- Concerto en ré mineur pour clavecin et orchestre** (J.-S. Bach)..... DB 11229 à 11231

LILY LASKINE, harpiste**Bergerettes et Romances :**

- Jeunes fillettes** DA 5031
Maman, dites-moi DA 5033
Non, je n'irai plus au bois DA 5032
Pauvre Jacques DA 5033
Plaisir d'amour DA 5031
Le Temps des Cerises DA 5032
Scherzetto (Jacques Ibert) DB 11232
Valse romantique (Claude Debussy) DB 11232
Adaptation pour harpe : Lily LASKINE.

DANIEL LAZARUS, pianiste

- Prélude et Fugue N° 1 en ut majeur** (J.-S. Bach) :
Clavecin bien tempéré. 1^{er} Livre LFX 896
Prélude et Fugue N° 2 en ut mineur (J.-S. Bach) :
Clavecin bien tempéré. 1^{er} Livre LFX 896

JOSÉ LUCCIONI, ténor

- Marche de la 2^e D.B.** (V. Clowez - A. Ledur) (Marche officielle de la 2^e D.B.).... SG 197
Sidi-Brahim (Auteur inconnu - Arr^t Legron)..... SG 197

MARIA MARCUCCI, mezzo-soprano

- Cavalleria rusticana** (Mascagni). Enregistrement intégral (en italien)..... DB 3960 à 3970

CAMILLE MAURANE, baryton

- Auprès de toi** (J.-S. Bach - Traduction française : Henriette Fuchs).
Extrait des « Cahiers dédiés à sa femme » PD 106
- O Mysterium Inefabile**. Motet (Clérambault) PD 106

HENRI MÉDUS, basse

- La Flûte enchantée** (W. A. Mozart - Version française J.-G. Prod'homme) LF 273
Acte II : Scène I : « Isis, et toi Dieu juste et sage ».
Scène VI : « Dans ces murailles hautes ».

SOLANGE MICHEL, mezzo-soprano

- Mignon** (A. Thomas) PDT 227
Acte I. Romance « Connais-tu le pays ».
Acte II. Styrienne « Je connais un pauvre enfant ».

ANDRÉ NAVARRA, violoncelliste

- Sonate pour violoncelle et piano, op. 117** (Fauré) LFX 897 et 898

DENNIS NOBLE, baryton

- Didon et Enée** (Purcell - Tate). Enregistrement intégral SL 151 à 157

LOUIS NOGUERA, baryton

- Don Juan** (Mozart). Acte I. Air de Leporello :
« Oui, Madame, des belles qu'il aime... » - « Chez les blondes... » LF 272
- La Flûte enchantée** (Mozart - Paroles françaises : J.-G. Prod'homme) LFX 900
Acte I. Chanson de l'Oiseleur. « C'est l'Oiseleur que voilà ».
Acte IV. 6^e Tableau. « C'est l'amour d'une belle ».

ORCHESTRE DE CHAMBREDir. : **Fernand OUBRADOUS**

- Symphonie concertante en mi bémol majeur, pour hautbois, clarinette, cor, basson
et orchestre** (K. Anh. 9 - K. 297 b) (Mozart) SL 143 à 146

ORCHESTRES SYMPHONIQUES**City of Birmingham Orchestra**Dir. : **George WELDON**

- Concerto N° 2 en si bémol majeur, op. 4, N° 2, pour orgue et orchestre**
(Haendel) GFX 171 et 172
- Concerto N° 4 en fa majeur, op. 4, N° 4, pour orgue et orchestre**
(Haendel) GFX 172 et 173
Avec G. D. CUNNINGHAM.

N. B. C. Symphony Orchestra

Dir. : Arturo TOSCANINI

- Guillaume Tell** (Rossini). Acte I. Passo a sei..... DB 6345
Il signor Bruschino (Rossini). Ouverture DB 6345

Orchestre

Dir. : Eugène BIGOT

- Concerto en ré mineur pour clavecin et orchestre** (J.-S. Bach)..... DB 11229 à 11231
 Avec Wanda LANDOWSKA.

Orchestre de la Société des Concerts du Conservatoire

Dir. : André CLUYTENS

- Ma mère l'Oye** (Maurice Ravel) LFX 888 et 889
Le Tricorne (El sombrero de tres picas) (de Falla) PDT 224 et 225

Orchestre de l'Association des Concerts Colonne

Dir. : Louis FOURESTIER

- Rapsodie pour orchestre, dite « Norvégienne »** (E. Lalo) PD 104 et 105

Orchestre de l'Association des Concerts Lamoureux

Dir. : Jean FOURNET

- Fantaisie pour piano et orchestre, op. 111** (Fauré) DB 11233 et 11234
 Avec Jean DOYEN.
 Dir. : Henri TOMASI
Scènes pittoresques (4^e Suite d'orchestre) (Massenet) PDT 218 et 219

Orchestre de Philadelphie

Dir. : Eugène ORMANDY

- Salomé, op. 54** (Richard Strauss). Danse des sept voiles LFX 891

Orchestre Philharmonique de Berlin

Dir. : Sergiu CELIBIDACHE

- Symphonie classique en ré majeur, op. 25** (Prokofieff) SL 141 et 142

Orchestre Philharmonique de Liverpool

Dir. : Sir Malcolm SARGENT

- Variations et Fugue sur un thème de Purcell, op. 34** (Benjamin Britten) GFX 168 à GFXS 170

Orchestre Philharmonique de Vienne

Dir. : Wilhelm FURTWÄGLER

- Symphonie N° 3 en mi bémol majeur, op. 55** (Beethoven)..... DB 6741 à DBS 6747

Orchestre Symphonique de Londres

Dir. : Sir John BARBIROLLI

- Concerto N° 1 en mi mineur, op. 11, pour piano et orchestre** (Chopin).. DB 3201 à 3204
 Avec Arthur RUBINSTEIN.

The Philharmonia Orchestra de LondresDir. : **Alceo GALLIERA****Don Juan.** Poème symphonique, op. 20 (Richard Strauss) **GFX 166 et 167****QUATUOR PASCAL****L'art de la Fugue** (J.-S. Bach). Contrapunctus 1 **DB 6875****Quatuor à cordes en ré mineur, op. 76, N° 2** (Haydn) **DB 6873 à 6875****ÉMILE PASSANI, pianiste****Pièces pittoresques** (Emmanuel Chabrier) **PDT 222 et 223****SYLVIA PATRISS, soprano****Didon et Enée** (Purcell - Tate). Enregistrement intégral **SL 151 à 157****LILY PONS, soprano coloratura****Le beau Danube bleu, op. 314** (Johann Strauss Jr) **LFX 886****Les filles de Cadix** (Léo Delibes - Alfred de Musset) **LFX 886****BRUNA RASA, soprano****Cavalleria rusticana** (Mascagni). Enregistrement intégral (en italien)..... **DB 3960 à 3970****GLADYS RIPLEY, contralto****Didon et Enée** (Purcell - Tate). Enregistrement intégral **SL 151 à 157****MADO ROBIN, soprano****Manon Lescaut.** Opéra-comique (David - Scribe) **DA 5030**
Couplets de la Bourbonnaise « L'éclat de rire ».**La perle du Brésil.** Drame lyrique (David - G. St-Etienne)..... **DA 5030**
Acte III. « Couplets du Mysoli ».**ARTHUR RUBINSTEIN, pianiste****Concerto N° 1 en mi mineur, op. 11, pour piano et orchestre** (Fr. Chopin) **DB 3201 à 3204****ENZO SERI, ténor****Dicittencello Vuie!** Chanson napolitaine (Rodolfo Falvo - Fusco)..... **SK 115****Tu ca nun Chiagne!** Chanson napolitaine (Bavia - de Curtis)..... **SK 115**

GIULIETTA SIMIONATO, contralto

Cavalleria rusticana (Mascagni). Enregistrement intégral (en italien).... **DB 3960 à 3970**

CHARLES SOIX, baryton

Cruelle berceuse. Chanson (Théodore Botrel) **PG 337**

Le petit Grégoire. Chanson (Théodore Botrel) **PG 337**

ISAAC STERN, violoniste

Zigeunerweisen (Airs Bohémiens), op. 20, N° 1 (P. de Sarasate)..... **LFX 890**

STELLA TAVARÈS, mezzo-soprano

Ayue Linda Môça. Mélodie portugaise (Harm. : Ernesto Haeffler)..... **DA 5028**

Deux chansons populaires portugaises (Harm. : Artur Santos)..... **DA 5028**

a) Oh ! que calm. - b) A Marcela.

ODETTE TURBA-RABIER, soprano

Mignon (Ambroise Thomas). Polonaise **DA 5029**

RÉPERTOIRE ALPHABÉTIQUE

DES

INTERPRÈTES DE VARIÉTÉS



	Page
ABRAMOFF (Ter)	34
ALEXANDER (Maurice)	34
ALL STAR FRANÇAIS 1950 ..	34
ALMA (Simone)	34
ANDREX	34
ASTIER (A.)	34
BARELLI (Aimé)	34
BARNEY (Luc)	35
BAZIN (Charley)	35
BEAUREGARD (Abel)	35
BECHET (Sidney)	35
BIGARD (Barney)	35
BLANC (Yvonne)	35
BOURVIL	35-36
BRETONNIÈRE (Jean)	36
BROGIOTTI (Rapha)	36
CARCO (Francis)	36
CARTER (Benny)	36
CHEATHAM (Doc)	36
CHESNEL (Jean)	36
COMPAGNONS	
DE LA CHANSON (les) ..	36
CUGAT (Xavier)	37
DALY (Géo)	37
DARIEL (Line)	37
DASSARY (André)	37
DELYLE (Lucienne)	37
DEPRINCE	38
DIANA (Laure)	38
DIÉVAL (Jack)	38
ELLINGTON (Duke)	38
EMBRUN (Eliane)	38
FANFARE DU 2 ^e B.C.P.	39
FLORE (Anny)	39
FOL (Hubert)	39
GIRAUD (Yvette)	39
GRANADOS (José)	39
GREEN (Philip)	39
GUÉTARY (Georges)	40
HÉLIAN (Jacques)	36-40

	Page
HODGES (Johnny)	40
HORNER (Yvette)	40
HUARD (Albert)	40
JONES (Spike)	40
KARAS (Anton)	41
KETTY (Rina)	41
KRUPA (Gene)	41
LABARR (Marta)	41
LEBAS (Renée)	41
LOSS (Joe)	41
LUCCHESI (José)	41
LUPI (Lucien)	42
MARCEAU (V.)	42
MARIANO (Luis)	42
MARINKOVITCH (Georges) ..	42
MARNIER (Doris)	42
MATHIS (Milly)	45
MICHEYL (Mick)	43
MONROE (Vaughn)	43
MUSIQUE DE LA	
GARDE RÉPUBLICAINE ..	43
NEWTON (Frank)	43
ORCHESTRE MELODIA	43
ORLAN (Pierre Mac)	43
PEIFFER (Bernard)	43
PESENTI (A.-J.)	43
RENAUD (Line)	43
REVOIL (Fanély)	43
RCO'S CREOLE BAND	44
ROBIN (Claude)	44
ROGER (Germaine)	44
ROMANS (Alain)	44
ROSSI (Tino)	44
ROSSO (Roger)	45
ROSTAING (Hubert)	45
SABLON (Jean)	45
SIMONS	37-45
SPENCER (Kenneth)	45
VAISSADE (Jean)	45
VERDU (Quintin)	46
WAL-BERG	46

TER ABRAMOFF

- K 9032 Stenka Rasin Arr. Ter Abramoff
 Le portillon Arr. Ter Abramoff

MAURICE ALEXANDER

- DF 3303 Bouquet de Paris, fox Henri Bourtayre
 La barbe, one-step Fred Freed
 du film « Le Roi ».
- DF 3310 Tragada, samba-polka Paule Muray - Jack Say
 La samba caramba, raspa Maurice Dehette
- DF 3318 L'amour veut ce soir, tango Maurice Alexander
 En arrière, en avant! samba Emile Prudhomme - Jean Payrac
- DF 3319 Etoile des neiges (For ever and ever), valse Franz Winkler
 Daisy-Daisy, valse Harry Dacre
- DF 3320 Cent pour cent, fox-trot Louis Gasté
 Notre pays, marche E. Prudhomme - M. Alexander
- DF 3342 Marche des Parachutistes belges P. Leemans
 Chantons Madeleine, marche Edward Chekler

ALL STAR FRANÇAIS 1950

- SW 331 Blues 1950, en deux parties Mus. de Barelli

SIMONE ALMA

- PA 2689 J'ai le soleil le matin... (I got the sun in the morning).
 Berceuse (Moonshine lullaby) Irving Berlin - A. Willemetz
 de l'opérette « Annie du Far-West ».

ANDREX

- PA 2647 Le pêcheur, chanson Marc Fontenoy
 La pompe à bras, chanson A. Fragna - Bobby Forest

A. ASTIER

Six chansons de soldats de Pierre Mac Orlan (voir Laure DIANA).

AIMÉ BARELLI

- PG 341 Les feuilles mortes, slow-mélodie Joseph Kosma - Arr. A. Migiani
 Rumba Barelli - Arr. Louis Soen - H. Contet
 Refrain chanté par Aimé BARELLI.
- PG 345 The Harry Lime Theme.
 The Cafe Mozart Waltz.
 d'après la musique composée, arrangée et exécutée par Anton Karas,
 pour le film « The Third Man » (Le Troisième Homme). Production Carol Reed.
- PG 363 Lamento Mus. et Arr. de Joe Bartel
 Trompette Aimé BARELLI - Bongos Joe BARTEL.
 The Huckle-Buck, fox Andy Gibson - Arr. A. Migiani - Roy Alfred
 Chanté en anglais par Joe BARTEL.
- PG 379 Comme on est bien dans tes bras (Addormentari-Cosi), slow-boléro
 V. Mascheroni - Arr. A. Migiani
 Si je pouvais, fox Mireille - Arr. A. Migiani - H. Contet
 Chanté par Aimé BARELLI.

LUC BARNEY

- K 9025 Rien dans les mains (Rien dans les poches), fox Henri Betti - André Hornez
Folies-Bergère, fox Francis Lopez - F. Lopez - M. Chevalier

CHARLEY BAZIN

- PA 2677 Caprice espagnol, valse Roger Rosso
Tes yeux bleus, boléro Louis Gasté
- PA 2688 D'où viens-tu ? fox-trot Brigada
Samba tarentelle Marguerite Monnot

ABEL BEAUREGARD

- PA 2685 La belle Amélie, biguine E. Léardée
Chant : E. LEARDEE.
- La Guadeloupéenne, rumba-biguine A. Beaugard
Chanté par MARTINALES Y ALBERTO.

SIDNEY BECHET

- BF 278 Love for Sale, from « The New Yorker » Cole Porter
Shake' em up Sidney Bechet
- BF 288 Polka dot Stomp, fox-trot Noble Sissle - Sidney Bechet - James Tolliver
Kansas City Man Blues, fox-trot Clarence Williams - Clarence Johnson
- SG 184 Maple leaf Rag Joplin
Indian Summer, fox-trot Dubin - Herbert
- SW 323 Characteristic blues Sidney Bechet
What a dream Sidney Bechet

BARNEY BIGARD

- SW 338 Mardi-Gras Madness Barney Bigard - Duke Ellington
Watch the Birdie Don Raye - Gene de Paul

YVONNE BLANC

- SG 185 Sais-tu (Again), slow L. Newman
Kiss me sweet, fox Milton Drake
- SG 194 Et toc, boogie-woogie Paul Misraki
du film « La Petite Chocolatière ».
- J'ai de la veine, fox Jimmy Davis
- PG 364 La Raspa. La Samba Caramba Maurice Dehette
Le bal à Doudou Recueilli par M. Vandair
Avril au Portugal, rumba-coimbra Raoul Ferrão
- PG 376 Ba-Tu-Ca-Da, samba Alfonso Stillmann - Arr. Yvonne Blanc
Atomico, samba Ray Fortuny

BOURVIL

- PG 346 La tactique du gendarme, marche Etienne Lorin - Bourvil - Lionel
du film « Le Roi Pandore ».
- Pin-up, chanson E. Rancurel - J. Génès
- PG 373 Ah ! l'éloquence, chanson Emile Prudhomme - Jean Rafa
A la campagne, marche Etienne Lorin - René Laquier

BOURVIL

et l'Orchestre Jacques Hélian

- PG 349 **D'où viens-tu ?** (Dónde vas) Brigada - Jacques Plante
Avec les HELIANES.
Pêcheur et paysan Marc Fontenoy
Avec les HELIANES et PATOUM.

JEAN BRETONNIÈRE

- PG 365 **J'aurais bien pu**, fox Alain Romans - Louis Amade
Ohé ! Jean-Baptiste, samba Géo Bonnet - Jacques Breux - Fred Freed

RAPHA BROGIOTTI

- DF 3343 **Oulkalmin** (Czardas russe) Folklore russe
Hora Bambi Folklore roumain

FRANCIS CARCO

Six chansons de soldats, de Pierre Mac Orlan (voir Laure DIANA).

BENNY CARTER

- SG 200 **Cocktails for two**, fox-trot Johnston - Coslow
Sunday Miller - Cohn - Stein - Krueger

DOC CHEATHAM

- SW 336 **Embraceable you** G. Gershwin
Doc Blues J. Diéval

JEAN CHESNEL

- BF 291 **Adeline**, valse Vincent Scotto - Henri Varna - Guy des Cars
Pardonne-moi, habanera Vincent Scotto - Henri Varna - Guy des Cars
de l'opérette « La Danseuse aux étoiles ».

LES COMPAGNONS DE LA CHANSON

- BF 299 **Ce sacré vieux soleil** (That lucky old sun)
Gillespie - Arr. Marc Herrand - Jo Frachon
Le chant du galérien Léo Poll - Arr. Marc Herrand - Maurice Druon
- PG 334 **Jean le pêcheur**, chanson Alain Romans - Arr. Marc Herrand - Louis Amade
Le vent, chanson Alec Siniavine - Arr. Marc Herrand - Henri Contet
- PG 352 **Les cavaliers du ciel** (Riders in the Sky) Stan Jones - Louis Amade
Un dimanche H. Salvador - Ph. Gérard - Arr. Marc Herrand

XAVIER CUGAT

- BF 277 **Con Maracas**, rumba-guaracha Xavier Cugat - Candido Dimanlig
 Featured in the film «Luxury Liner».
In Santiago, Chile (Tain't Chilly at all) Albert Gamse - Jimmy Carroll
 Vocal by Bob GRAHAM.
- BF 289 **Miami Beach Rhumba** Gamse - Fields
Los Timbales (Drummer Boy) Sunshine - Blanco
 Vocalist : DEL CAMPO.
- BF 301 **The Mexican shuffle** (La Raspa) Doug. Mc Namee - Xavier Cugat
Cugat's nugats, rumba-guaracha Xavier Cugat - Rafael Angulo
 du film «Luxury Liner».

GÉO DALY

- SW 329 **Nine O'Clock Jump** Geo Daly
Moon Glow Will Hudson

LINE DARIEL

- PA 2669 **Le p'tit Quinquin** Par. et Mus. de Desrousseau
Te peux rev'nir, Alphonse Gaby Verlor - Simons
- PA 2670 **L'carrette à quiens** Absalon - Auguste Labbe
 (Voir : SIMONS).

LINE DARIEL ET SIMONS

- PA 2671 **L'vingt-trois janvier** Simons
Ouvrache de dimanche Simons
- PA 2672 **L'capiau d'palle** Simons
Eune puche Simons
- PA 2673 **Les carottes sont re-cuites** Simons
Eune quète Simons

ANDRÉ DASSARY

- PG 342 **Partir**, marche José Padilla - Marc Cab - Raymond Vincy
Manola, rumba José Padilla - Marc Cab - Raymond Vincy
 de l'opérette «Symphonie Portugaise».
- PG 371 **L'équipe**, marche Raymond Richard - G. Duthen - M. Maurel
La marche des sports Raymond Richard - G. Duthen - M. Maurel
- PG 382 **Légende**, valse Henri Bourtayre - Louis Amade
Agur, marche Henri Bourtayre - Maurice Vandair

LUCIENNE DELYLE

- BF 286 **Les feuilles mortes**, mélodie ... Joseph Kosma - Arr. Mario Bua - Jacques Prévert
 Avec les Chœurs R. SAINT-PAUL.
Si tu viens danser dans mon village, valse
 Aimé Barelli - Arr. Mario Bua - Henri Contet
- BF 292 **Aimons-nous mon amour!** chanson Varel et Bailly - Arr. Mario Bua
Viens dans mes bras, chanson Varel et Bailly - Arr. Mario Bua

DEPRINCE

- K 9020 **L'orgue des amoureux**, valse Varel et Bailly
Le bar des adieux, valse Charles Borel-Clerc
- K 9022 **Québec-Paris**, one-step Adolphe Deprince
Cinq à sept, valse Durandy
- K 9033 **La samba des gauchos** Roger Lucchesi
Ils s'aimaient, valse Jean Portel

LAURE DIANA

Six chansons de soldats de Pierre Mac Orlan

Entretiens de Pierre Mac Orlan avec Francis Carco

Accordéonistes : V. MARCEAU et A. ASTIER

- PD 111 **Bel-Abbès** V. Marceau - P. Mac Orlan
La belle de mai V. Marceau - P. Mac Orlan
- PD 112 **Marie-Dominique** V. Marceau - P. Mac Orlan
Fanny de Lannion V. Marceau - P. Mac Orlan
- PD 113 **Nelly** V. Marceau - P. Mac Orlan
Rose des bois V. Marceau - P. Mac Orlan

JACK DIEVAL

- SW 334 **Jumpin' in C.** Jack Dieval
The man I love G. Gershwin

DUKE ELLINGTON

- BFX 31 **Creole love call** (« Concert Version ») Ellington
Saint Louis Blues (« Concert Version »). Avec Bing CROSBY Handy
- SG 196 **Jack the Bear**, fox-trot Duke Ellington
Morning Glory, fox-trot Duke Ellington - Rex Stewart
Trumpet Solo by Rex STEWART.
- SG 199 **Take the "A" train** Billy Strayhorn
Cotton tail, fox-trot Duke Ellington
- SW 327 **Rose of Rio Grande** Arr. Duke Ellington
Solid old Man Stewart - Duke Ellington
- SW 332 **Cotton club stomp** Duke Ellington
The Sergeant was shy Duke Ellington

ÉLIANE EMBRUN

- K 9018 **Garde-moi toujours**, valse Par. et Mus. de Robert Chabrier
Amourosement, rumba Gilly Chenouard - François Liéнас
- K 9024 **La nuit s'achève**, boléro Henri Bourtayre - Louis Poterat
du film du même titre.
Cithare solo : Georges MARINKOVITCH.
Son cœur est à moi, fox Henri Goublier - Henri Bourtayre - Louis Poterat
- SG 198 **La fontaine aux fées**, chanson Par. et Mus. d'André Grassi
Cithare solo : Georges MARINKOVITCH.
Dans ses bras, valse Wal-Berg - Camille François

FANFARE DU 2^e B.C.P.

- SG 217 **L'écho de la Rochotte** E. de Waele
Avec cors de chasse et clairons.
Défilé des chasseurs de Vincennes L. Legron
Avec trompettes, cors de chasse et clairons.

ANNY FLORE

- PG 361 **Le temps d'aimer**, tango Léon Raiter - Sylvain Raiter - Charlys
Comme un enfant, valse Par. et Mus. de Robert Chabrier

HUBERT FOL

- SW 325 **Iambic Pentameter** Kenny Clarke
Robbins Nest Ch. Thompson
SW 330 **Love in the Sun** H. Fol
Assy r'an Assy H. Fol
SW 339 **This fol-ish thing** H. Fol
These foolish things J. Strachey

YVETTE GIRAUD

- SG 202 **Avril au Portugal**, rumba-coimbra Raoul Ferrão - Jacques Larue
de l'opérette « Annie du Far-West ».
C'est merveilleux (They say it's wonderful) Irving Berlin - Albert Willemetz
SG 211 **Mimosas**, boléro Hubert Giraud - Jacques Plante
Aimer comme je t'aime, slow-fox Hubert Giraud - Roger Lucchesi

JOSÉ GRANADOS

- BF 275 **Pastora**, tango de Angelis
Trianero, paso-doble torero J. Grant - José Del Montero
Solo de castagnettes : Mme ADELITA.
BF 287 **Esta Noche te Espero** (Cette nuit, je t'appelle), tango
José Granados - Joaquim Grant - Robert Rocca
Bajo mi Cielo Andaluz, paso-doble Carlos Castellanos
Chant par Fernando GODY.
Solo de castagnettes : Mme ADELITA.
BF 293 **Francisco Alegre**, paso-doble flamenco Quiroga - Quintero y Leon
Chant par Fernando GODY.
Solo de castagnettes : Mme ADELITA.
Gricel, tango Marianito Morès

PHILIP GREEN

- SH 3 **Annie get your Gun** (de l'opérette).
Selection. Part 1.
Introd. : There's no business like Show business - They say it's wonderful -
I got the Sun in the morning - You can't get a man with a gun.
Selection. Part 2.
Introd. : The Girl that I marry - Moonshine Lullaby - I got lost in his arms -
Doin' what comes natur'lly - They say it's wonderful.

GEORGES GUÉTARY

- PG 335 En allant d'avant, fox-trot Rolf Marbot - Pierre Havet
 Toujours plus belle, boléro Norbert Glanzberg - Francis Blanche
- PG 370 Les amoureux du dimanche, valse Maurice Yvain - Louis Poterat
 Rappelle-toi, boléro Jack Ledru - Max François

JACQUES HÉLIAN

- PG 348 Etoile des neiges (For ever and ever), valse Franz Winkler - Jacques Plante
 Le bal à Doudou (La Raspa) Maurice Vandair
- PG 359 Le barbier de Palermo, marche J. Livingston - Maurice Vandair
 Tout est tranquille, valse Hans Lang - Géo Bonnet
- PG 378 Vive le bon vin, chanson-marche R.-M. Siegel - Jacques Larue
 Dadomm-Dadimm, slow-fox Heine Gaze - Louis Poterat
- PG 380 La Strasbourgeoise, valse G. Lafarge et P. Gérard
 Soleil levant, marche Henri Bourtayre - Louis Poterat

avec BOURVIL

- PG 349 D'où viens-tu ? (Donde vos) Brigada - Jacques Plante
 Avec LES HELIANES.
 Pêcheur et paysan Marc Fontenoy
 Avec LES HELIANES et PATOUM.

JOHNNY HODGES

- SW 326 I'm in another world Arr. J. Hodges
 Dancing to the Stars Arr. J. Hodges
- SW 333 Empty ball room blues Johnny Hodges
 You walked out of the picture Arr. J. Hodges
- SW 337 Savoy Strut J. Hodges - Ellington
 Good Gal Blues Ellington

YVETTE HORNER

- PA 2655 Volga, valse Joseph Colombo et Georges Ghestem
 Joyeux musette, valse musette à variations Rey Charrys
- PA 2662 Marche des mineurs Yvette Horner
 Payotte, valse musette Yvette Horner
- PA 2676 Amouusement, rumba Gilly Chenouard
 Gatitos-Negros, paso-doble Georges Malé
- PA 2687 La chanson de Paris, valse Jean Dréjac
 J'aurais bien pu, fox Alain Romans

ALBERT HUARD Junior

- PA 2661 Meli-Melo, valse Maurice Dehette - Rombeau et Berneville
 Farandoles, valse Maurice Dehette - Rombeau et Berneville

SPIKE JONES

- SG 206 Riders in the Sky (Les cavaliers du ciel) Stan Jones
 Wild Bill Hiccup Brandt - Morgan

ANTON KARAS

- BF 300 *Silent Night, holy night* (Stille Nacht, heilige Nacht)..... Gruber
Vienna City of my dreams Siczynski

RINA KETTY

- PG 343 *Ecoutez la Pastorello* (Pastorello Nostalgico), chanson.. B. Caroli - Louis Poterat
Vos yeux sont une chanson (Ayer), boléro Artur Kaps - Jacques Larue
- PG 344 *Boléro de Grenade* Marc Fontenoy
Capri sérénade A. Fragna - Jacques Plante
- PG 362 *Sérénade argentine* Pueca - Max François
Chante gitane, paso-doble Maurice Dehette - Géo Bonnet
- PG 372 *Samba tarentelle* Marguerite Monnot - Pierre Guitton
Puisque tu me reviens, tango..... Angelo Burli - Henri Contet

GENE KRUPA

- BF 276 *Bop Boogie* Williams
 Vocalist : Dolores HAWKINS.
- Lemon Drop* Wallington
 Vocalist : Frankie ROSS.

MARTA LABARR

- BF 290 *Mon seul amour*, chanson..... Vincent Scotto - Henri Varna et Guy des Cars
Danser c'est ma vie, valse..... Vincent Scotto - Henri Varna et Guy des Cars
 de l'opérette « La Danseuse aux Etoiles ».

RENÉE LEBAS

- PG 340 *Comme on est bien dans tes bras*, boléro..... Mascheroni - Jacques Larue
Il fait bon t'aimer, valse..... Norbert Glanzberg - Jacques Plante

JOE LOSS

- SG 218 *Rock-a-bye your baby with a dixie melody*, slow fox-trot..... Schwartz
 du film « Jolson Sings Again ».
- The wedding samba* Ellestein - Small - Liebowitz
 du film « On an Island with You ».

JOSÉ LUCCHESI

- SG 179 *Morena de mi Copla*, paso-doble..... Carlos Castellanos
 Castagnettes: PALACIOS.
- Si je t'ai pardonné*, tango sérénade Léo Lelièvre et Pesenti
- SG 195 *Alicante*, paso-doble J.-P. Cernay
 Castagnettes: PALACIOS.
- Conchita*, samba J.-P. Cernay
- SG 203 *Que sera de mi?* boléro..... Mario Clavell
Alma carioca, samba Dadino et Serao
- SG 215 *Terre tropicale*, samba Eddie Warner
Samba de Favela José Lucchesi

LUCIEN LUPI

- PGT 41 **L'Angélus de la mer** Gustave Goublier - Léon Durocher
Le Credo du paysan Gustave Goublier - F. et S. Borel

V. MARCEAU

Six chansons de soldats de Pierre Mac Orlan. (Voir : Laure DIANA).

LUIS MARIANO

- PG 315 **Je n'aime que toi**, fox..... Francis Lopez - Albert Willemetz
Boumgali, rumba-boléro Francis Lopez - Raymond Vincy
- PG 316 **Un cœur de femme**, boléro..... Francis Lopez - Raymond Vincy
La vie en chantant, fox..... Francis Lopez - Albert Willemetz
- SG 180 **C'est magique**, slow-fox..... Roger Lucchesi - Roger Lucchesi et Mireille Brocey
Ma petite Infante, valse..... Roger Lucchesi - Mireille Brocey
- SG 181 **La valse des beaux jours**, valse Roger Lucchesi - Roger Lucchesi et Mireille Brocey
Une femme de Paris, marche.
- SG 182 **Nuits**, rumba-boléro (Refrain chanté en espagnol).. Roger Lucchesi - Luis Mariano
Anoche hablé con la luna, rumba-boléro (en espagnol).
du film « Pas de week-end pour notre amour ».
- SG 207 **Le clocher du village**, chanson..... Fr. Lopez - R. Vincy, Marc-Cab et M. Vandair
Chanter, chanson Fr. Lopez - R. Vincy, Marc-Cab et M. Vandair
de l'opérette « La Belle de Cadix ».
- SG 212 **Vive le bon vin**, tarentelle..... Gerhard Winkler - Jacques Larue
Chanson de la mer et des vagues, boléro..... Louis Unia - Francis Blanche

GEORGES MARINKOVITCH

- PA 2663 **Coulez, ô beau Danube.**
Le plaisir de la danse.
- PG 350 **The Harry Lime Theme.**
The Cafe Mozart Waltz.
d'après la musique composée, arrangée et exécutée par Anton Karas,
pour le film « The Third Man » (Le Troisième Homme).
Production Carol Reed.
- PG 367 **Mon premier menuet** G. Marinkovitch
Fête au village serbe, mélodie-danse G. Marinkovitch

DORIS MARNIER

- K 9019 **Et toc!** chanson..... Paul Misraki - André Hornez et A. Berthomieu
du film « La petite Chocolatière ».
- A la mi-août**, chanson Paul Misraki - André Hornez
du film « Nous irons à Paris ».
- K 9035 **On n'prend pas un homme avec un fusil**
(You can't get a man with a gun) Irving Berlin - Albert Willemetz
- Ça vient tout naturellement**
(Doin' what comes natur'lly) Irving Berlin - Albert Willemetz
de l'opérette « Annie du Far-West » (Annie get your gun).

MICK MICHEYL

- BF 294 **Le marchand de poésie**, slow Mick Micheyl et Bob Astor - Mick Micheyl
Ma nounou, slow Bob Astor - Mick Micheyl

VAUGHN MONROE

- SG 216 **Mule Train** Lange - Heath - Glickman
Singing my way Back Home Moore - Vann
 featured in film « Singing Guns ».

MUSIQUE DE LA GARDE RÉPUBLICAINE

Dir.: François-Julien BRUN

- PG 351 **L'équipe** Raymond Richard
La marche des sports Raymond Richard

FRANK NEWTON

- SW 324 **You showed me the way** B. Green - Fitzgerald - T. Mc Crae - C. Webb
Please don't talk about me when I'm Gone S. H. Stet

ORCHESTRE MÉLODIA

- DF 3321 **Bleu lavande** (Lavender Blue), slow-fox Eliot Daniel
Casablanca, fox oriental Georges Ulmer

PIERRE MAC ORLAN

Six chansons de soldats. (Voir : Laure DIANA).

BERNARD PEIFFER

- SW 328 **Algo Bueno** Dizzy Gillespie
'Round 'Bout Midnight Theolonius Monk

A.-J. PESENTI

- PA 2657 **Le temps d'aimer**, tango Léon Raiter
La mer m'a chanté, tango Mascheroni

LINE RENAUD

- PG 347 **Barbe-Bleue**, chanson Louis Gasté - Jean Féline
Cent pour cent, chanson Louis Gasté - André Hornez
 PG 360 **Etoile des neiges** (For ever and ever), valse Franz Winkler - Jacques Plante
Au p'tit bonheur, la chance, fox-step Louis Gasté

FANELY REVOIL

- DF 3322 **C'est l'âme de Paris**, chanson Yves Nohar - André Joubert et Yves Nohar
Hurlement, chanson Georges Derveaux - Germain Tam

RICO'S CREOLE BAND

- SG 183 **Un Poquito de tu Amor**, boléro..... Julio Gutierrez
Chant : Chiquita SERRANO.
El Cumbanchero, guaracha Rafael Hernandez
- SG 214 **Ba-Tu-Ca-Da**, samba Alphonse Stillmann
Luna, Lunera, boléro Tony Fergo
Chant : Chiquita SERRANO.

CLAUDE ROBIN

- PA 2674 **Te voyo benn**, slow Bruno Bidoli - Roger Lucchesi
C'est à vous que je pense, boléro..... Christian Jollet - Roger Desbois

GERMAINE ROGER

- PG 339 **La chanson des camélias** José Padilla - Marc Cab et Raymond Vincy
Madona mia, prière José Padilla - Marc Cab et Raymond Vincy
de l'opérette « La Symphonie Portugaise ».

ALAIN ROMANS

- PG 333 **Les feuilles mortes**, slow..... Joseph Kosma
Sélection du film « Le Roi » :
a) La barbe Fred Freed
b) C'est fini Fred Freed
c) Bouquet de Paris Fred Freed
d) La Cachucha Henri Bourtayre
- PG 377 **C'est merveilleux - On n'prend pas les hommes avec un fusil -
J'ai le soleil le matin - Pensez bien vite, vite à moi -
Il faut... - Ça vient tout naturellement** Irving Berlin
de l'opérette « Annie du Far-West ».

TINO ROSSI

- GF 1006 **Sais-tu (Again)**, slow Lionel Newman - Louis Poterat
Perfide Venezia, chanson.. Armando di Copola et Glauco Vaccari - Louis Poterat
- GF 1007 **Le marchand de rêve**, valse sérénade Marc Heyral - Arr. Albert Lasry - Eddy Marnay
Est-ce l'amour? rumba-boléro... Paul Durand - Arr. Albert Lasry - Jacques Larue
- GF 1009 **Minuit**, boléro. Guillermin et Jo Bouillon - Georges et André Tabet et Lul Micaelli
Fontaine, boléro Louis Ferrari - Jacques Plante
- PD 102 **Quand les lilas refleuriront**, mélodie..... Désiré Dihau - George Aurioi
Tout simplement, mélodie Paul Delmet - Maurice Boukay
du film « Envoi de fleurs ».
- PD 103 **Vous êtes jolie**, mélodie..... Paul Delmet - Léon Inès
Fermons nos rideaux, mélodie..... Paul Delmet - Maurice Boukay
du film « Envoi de fleurs ».
- PD 108 **Les feuilles mortes**, chanson..... Joseph Kosma - Jacques Prévert
Les enfants qui s'aiment, chanson..... Joseph Kosma - Jacques Prévert
- PD 109 **Mélancolie**, mélodie..... Paul Delmet - Armand Silvestre
Envoi de fleurs, mélodie du film de ce titre..... Paul Delmet - Henri Bernard
- PD 110 **Une étoile d'amour**, mélodie..... Paul Delmet - Fallot
La petite église, mélodie..... Paul Delmet - Fallot
du film « Envoi de fleurs ».

ROGER ROSSO

- PA 2680 **Caprice espagnol**, valse Roger Rosso
Belles madiéennes, paso-doble Roger Rosso

HUBERT ROSTAING

- SW 335 **The Hucklebuck** Alfred et Liebson
Half Century Blues Hubert Rostaing

JEAN SABLON

- SG 186 **Noël blanc** (White Christmas), chanson Irving Berlin - Francis Blanche
Chemineau Noël, chanson A. Sablon - Jean Franc
- SG 193 **Ciel de Paris**, chanson Pierre Dudan
Simple mélodie, slow Fred Freed - Marcel Dabadie
- SG 204 **La chanson de Paris**, valse Jean Dréjac
Pedro Gomez, samba Hubert Girod - Roger Lucchesi
- SG 205 **C'est merveilleux** (They say it's wonderful).... Irving Berlin - Albert Willemetz
La fille qui m'épousera (The girl that I marry).. Irving Berlin - Albert Willemetz
de l'opérette « Annie du Far-West ».
- SG 213 **Arbres de Paris**, chanson Roger Lucchesi - Mireille Brocey

JEAN SABLON ET MILLY MATHIS

- SG 213 **La bouillabaisse**, chanson Hubert Giraud - Roger Lucchesi et Jean Sablon

SIMONS

- PA 2670 **Si j'avos su... j'aros resté garchon** Absalon - Auguste Labbe
(Voir : Line DARIEL).

KENNETH SPENCER

- LF 274 **I got a home in dat rock** (folklore) Arr. Wal-Berg
Go down, Moses (folklore) Arr. Wal-Berg
- LF 275 **City called heaven** (folklore) Arr. Hall Johnson
Hold on (folklore) Arr. Wal-Berg

JEAN VAISSADE

- K 9017 **La bouteille**, one-step René Pesenti
La Cachucha, fox-step du film « Le Roi » Henri Bourtayre
- K 9023 **Faubourg Saint-Germain**, java Jean Delettre
La valse des baisers, valse Eudore Rancurel
- K 9026 **La gavotte des bâtons blancs** Jacques Breux
Un p' tit coup d' rouge, fox Paul Lemel
- K 9034 **La vie en chantant**, fox du film « Je n'aime que toi » Francis Lopez
Ça coûte un baiser, valse Désiré Letellier

QUINTIN VERDU

- PA 2656 **Illusion**, tango du film « Fandango » .. Francis Lopez - André Tabet et G. Carlier
Impossible, tango Ricardo Casas - François Liénas
- PA 2675 **Ella ella**, tango Yani Vella - Michel Emer
De mi Rancho, tango Miguel Sterra
 Refrain chanté par Lucio LAMBERTO.
- PA 2686 **Lis-moi dans la main, tzigane**, tango..... Jacques Fuller
Tu te souviendras de moi, tango..... F. Paggi - J. Plante
 Refrain chanté par Lucio LAMBERTO.

WAL-BERG

- BFX 29 **Symphonie des machines** Wal-Berg
Popeye Symphonie Wal-Berg
- BFX 30 **Airs d'autrefois** Arr. Wal-Berg

DISQUES DIVERS



	Page
LE DISQUE DANS LA VIE	48
GÉOGRAPHIE SONORE	48
HYMNES MILITAIRES	49
NEGRO-SPIRITUALS	49

" LE DISQUE DANS LA VIE "

Six chansons de Soldats de Pierre Mac OrlanEntretiens de **Pierre Mac ORLAN** avec **Francis CARCO**, de l'Académie GoncourtChant : **Laure DIANA**Accordéons : **V. Marceau et A. Astier**

Bel-Abbès (V. Marceau - P. Mac Orlan)	PD 111
La belle de mai (V. Marceau - P. Mac Orlan)	PD 111
Fanny de Lannion (V. Marceau - P. Mac Orlan)	PD 112
Marie-Dominique (V. Marceau - P. Mac Orlan)	PD 112
Nelly (V. Marceau - P. Mac Orlan)	PD 113
Rose des bois (V. Marceau - P. Mac Orlan)	PD 113

GÉOGRAPHIE SONORE**France (Lille)****LINE DARIEL et SIMONS**Orchestre dir. : **J.-H. RYS**

L' capiau d' palle (Simons). Sketch avec Line DARIEL et SIMONS	PA 2672
L' carrette à quiens (Absalon - Auguste Labbe), par Line DARIEL	PA 2670
Les carottes sont re-cuites (Simons). Sketch avec Line DARIEL et SIMONS	PA 2673
Eune puche (Simons). Sketch avec Line DARIEL et SIMONS	PA 2672
Eune quête (Simons). Sketch avec Line DARIEL et SIMONS	PA 2673
Ouvrache de dimanche (Simons). Sketch avec Line DARIEL et SIMONS	PA 2671
Le p'tit quinquin (Par. et Mus. de Desrousseaux), par Line DARIEL	PA 2669
Si j'avos su... j'aros resté garchon (Absalon - A. Labbe), par SIMONS	PA 2670
Te peux rev'nir, Alphonse (Gaby Verlor - Simons), par Line DARIEL	PA 2669
L' 23 janvier (Simons). Sketch avec Line DARIEL et SIMONS	PA 2671

Italie**ENZO SERI**, ténor**Ensemble de Mandolines et Guitares**

Dicitencello Vuie! Chanson napolitaine (G. Rodolfo Falvo - E. Fusco)	SK 115
Tu ca nun Chiagne! Chanson napolitaine (L. Bavia - E. de Curtis)	SK 115
(Chanté en napolitain).	

Portugal**STELLA TAVARES**, mezzo-sopranoAu piano : **Roger MACHADO**

Ayque Linda Môça. Mélodie portugaise (Harm. : Ernesto Haeffler)	DA 5028
Deux chansons populaires portugaises (Harm. : Artur Santos)	DA 5028
a) Oh ! que calm... - - b) A Marcela.	

HYMNES MILITAIRES

José Luccioni, ténor

(ex-chasseur au 24^e B.C.A.)

avec Fanfare et Chœurs du 2^e B.C.P.

Dir. : **L. LEGRON**

Sidi-Brahim (Auteur inconnu - Arr^t L. Legron) SG 197

José Luccioni, ténor

avec la Fanfare du 2^e B.C.P.

Dir. : **L. LEGRON**

Marche de la 2^e D.B. Marche officielle de la Division Leclerc (V. Clowez - A. Ledur) SG 197

NEGRO-SPIRITUALS

Kenneth Spencer, basse grave

Orchestre dir. : **WAL-BERG**

City called heaven (Folklore - Arr^t Hall Johnson)..... LF 275

Go down, Moses (Folklore - Arr^t Wal-Berg) LF 274

Hold on (Folklore - Arr^t Wal-Berg) LF 275

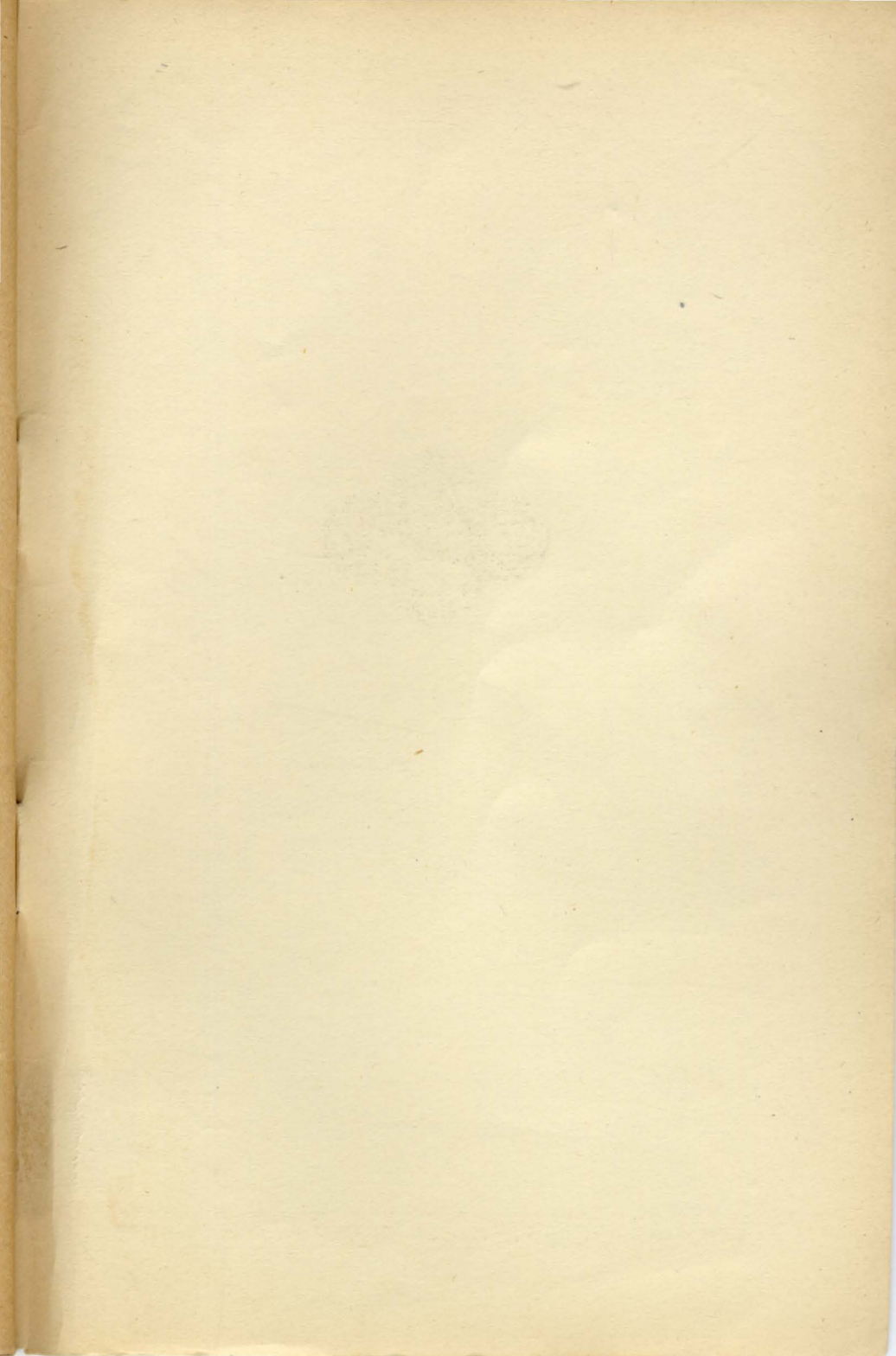
I got a home in dat rock (Folklore - Arr^t Wal-Berg)..... LF 274

INDEX NUMÉRIQUE

Pages	Pages	Pages			
DB 3201.....	18	DA 5028.....	32	LFX 888.....	22
DB 3202.....	18	DA 5029.....	23	LFX 889.....	22
DB 3203.....	18	DA 5030.....	17-18	LFX 890.....	23
DB 3204.....	18	DA 5031.....	25	LFX 891.....	23
DB 3205.....	18	DA 5032.....	25	LFX 893.....	22
DB 3960.....	20	DA 5033.....	25	LFX 894.....	22
DB 3961.....	20			LFX 895.....	22
DB 3962.....	20	SK 114.....	18-19	LFX 896.....	17
DB 3963.....	20	SK 115.....	31	LFX 897.....	19
DB 3964.....	20			LFX 898.....	19
DB 3965.....	20	SG 179.....	41	LFX 899.....	17
DB 3966.....	20	SG 180.....	42	LFX 900.....	21
DB 3967.....	20	SG 181.....	42		
DB 3968.....	20	SG 182.....	42	GFX 166.....	23
DB 3969.....	20	SG 183.....	44	GFX 167.....	23
DB 3970.....	20	SG 184.....	35	GFX 168.....	17
DB 6345.....	22	SG 185.....	35	GFX 169.....	17
DB 6702.....	19	SG 186.....	45	GFX 170.....	17
DB 6741.....	17	SG 193.....	45	GFX 171.....	20
DB 6742.....	17	SG 194.....	35	GFX 172.....	20
DB 6743.....	17	SG 195.....	41	GFX 173.....	20
DB 6744.....	17	SG 196.....	38		
DB 6745.....	17	SG 197.....	49	BFX 29.....	46
DB 6746.....	17	SG 198.....	38	BFX 30.....	46
DB 6747.....	17	SG 199.....	38	BFX 31.....	38
DB 6792.....	23	SG 200.....	36		
DB 6793.....	23	SG 202.....	39	LF 270.....	22
DB 6794.....	23	SG 203.....	41	LF 272.....	21
DB 6873.....	20	SG 204.....	45	LF 273.....	21
DB 6874.....	20	SG 205.....	45	LF 274.....	45
DB 6875.....	17-20	SG 206.....	40	LF 275.....	45
DB 11229.....	17	SG 207.....	42	LF 276.....	19
DB 11230.....	17	SG 211.....	39	LF 277.....	19
DB 11231.....	17	SG 212.....	42	LF 278.....	22
DB 11232.....	19-20	SG 213.....	45		
DB 11233.....	19	SG 214.....	44	GF 1006.....	44
DB 11234.....	19	SG 215.....	41	GF 1007.....	44
DB 11235.....	17	SG 216.....	43	GF 1009.....	44
DB 11236.....	17	SG 217.....	39		
		SG 218.....	41	BF 275.....	39
SL 141.....	22			BF 276.....	41
SL 142.....	22	K 9017.....	45	BF 277.....	37
SL 143.....	21	K 9018.....	38	BF 278.....	35
SL 144.....	21	K 9019.....	42	BF 286.....	37
SL 145.....	21	K 9020.....	38	BF 287.....	39
SL 146.....	21	K 9022.....	38	BF 288.....	35
SL 148.....	19	K 9023.....	45	BF 289.....	37
SL 149.....	19	K 9024.....	38	BF 290.....	41
SL 150.....	19	K 9025.....	35	BF 291.....	36
SL 151.....	22	K 9026.....	45	BF 292.....	37
SL 152.....	22	K 9032.....	34	BF 293.....	39
SL 153.....	22	K 9033.....	38	BF 294.....	43
SL 154.....	22	K 9034.....	45	BF 299.....	36
SL 155.....	22	K 9035.....	42	BF 300.....	41
SL 156.....	22			BF 301.....	41
SL 157.....	22				
SH 3.....	39	LFX 886.....	19-23	DF 3303.....	34
		LFX 887.....	21		

Pages		Pages		Pages	
DF 3310	34	PG 333	44	PA 2655	40
DF 3318	34	PG 334	36	PA 2656	46
DF 3319	34	PG 335	40	PA 2657	43
DF 3320	34	PG 337	32	PA 2661	40
DF 3321	43	PG 338	23	PA 2662	40
DF 3322	43	PG 339	44	PA 2663	42
DF 3342	34	PG 340	41	PA 2669	37
DF 3343	36	PG 341	34	PA 2670	37-45
		PG 342	37	PA 2671	37
PDT 216	20	PG 343	41	PA 2672	37
PDT 217	18	PG 344	41	PA 2673	37
PDT 218	21	PG 345	34	PA 2674	44
PDT 219	21	PG 346	35	PA 2675	46
PDT 220	21	PG 347	43	PA 2676	40
PDT 221	21-22	PG 348	40	PA 2677	35
PDT 222	18	PG 349	36	PA 2680	45
PDT 223	18	PG 350	42	PA 2685	35
PDT 224	19	PG 351	43	PA 2686	46
PDT 225	19	PG 352	36	PA 2687	40
PDT 226	20	PG 359	40	PA 2688	35
PDT 227	23	PG 360	43	PA 2689	34
		PG 361	39		
PGT 41	42	PG 362	41	SW 323	35
		PG 363	34	SW 324	43
PD 102	44	PG 364	35	SW 325	39
PD 103	44	PG 365	36	SW 326	40
PD 104	20	PG 367	42	SW 327	38
PD 105	20	PG 368	18-23	SW 328	43
PD 106	17-18	PG 370	40	SW 329	37
PD 107	26	PG 371	37	SW 330	39
PD 108	44	PG 372	41	SW 331	34
PD 109	44	PG 373	35	SW 332	38
PD 110	44	PG 376	35	SW 333	40
PD 111	38	PG 377	44	SW 334	38
PD 112	38	PG 378	40	SW 335	45
PD 113	38	PG 379	34	SW 336	36
PD 114	17	PG 380	40	SW 337	40
PD 115	20-23	PG 381	23	SW 338	35
		PG 382	37	SW 339	39
PG 315	42				
PG 316	42	PA 2647	34		





207

